

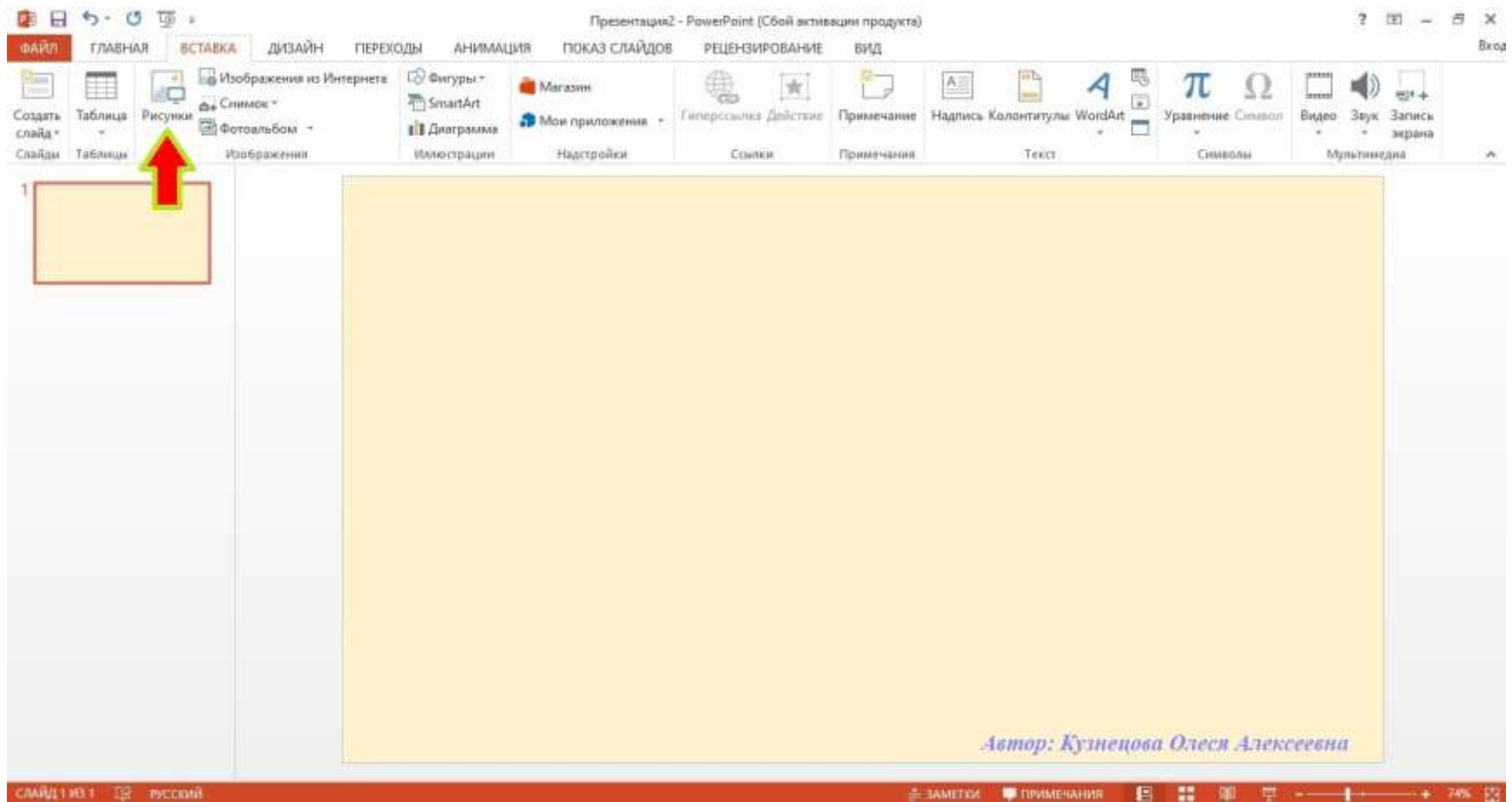
*Мастер-класс «Создаем интерактивную игру для дошкольников в программе Microsoft Power Point»*

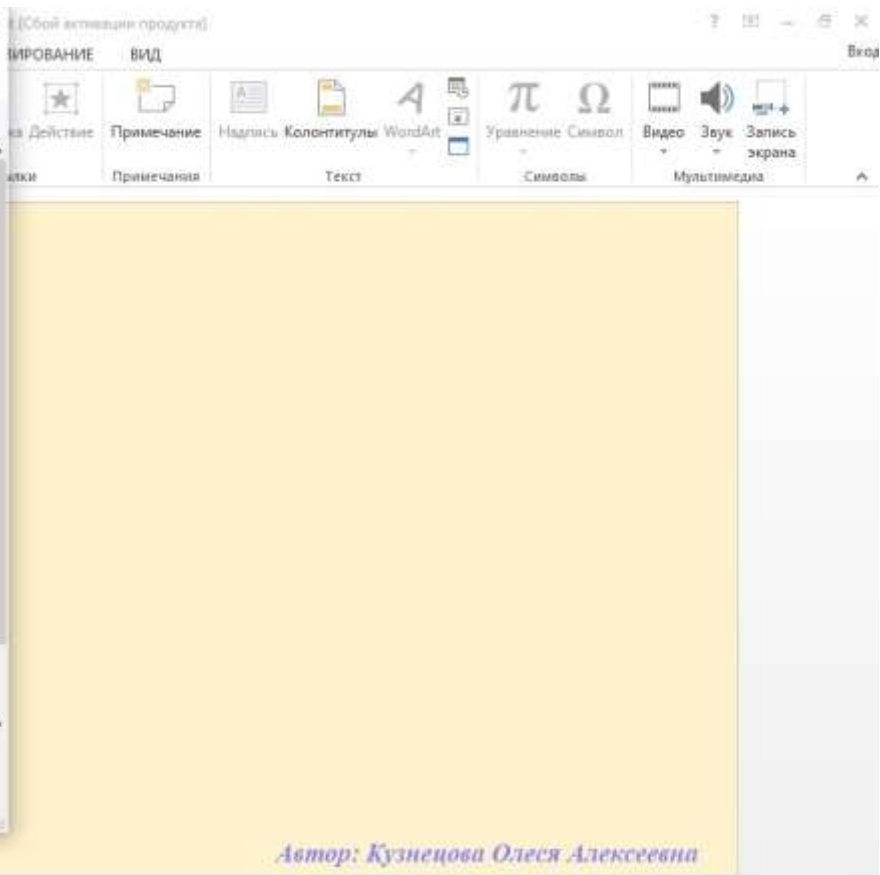
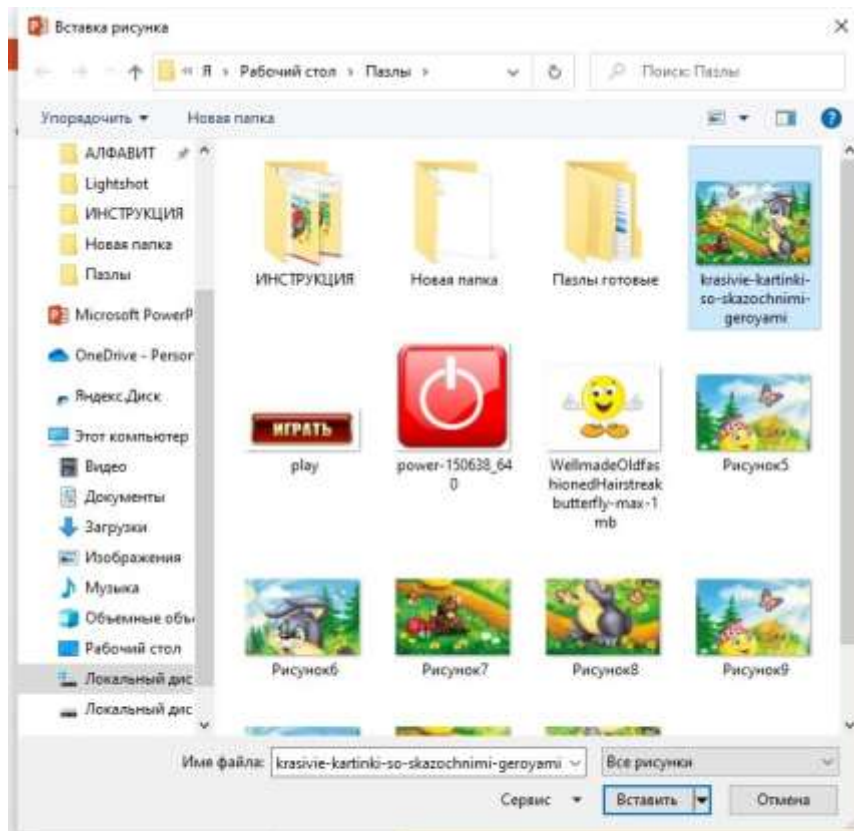
*Автор: Кузнецова Олеся Алексеевна*

*Ссылка на краткую инструкцию:*

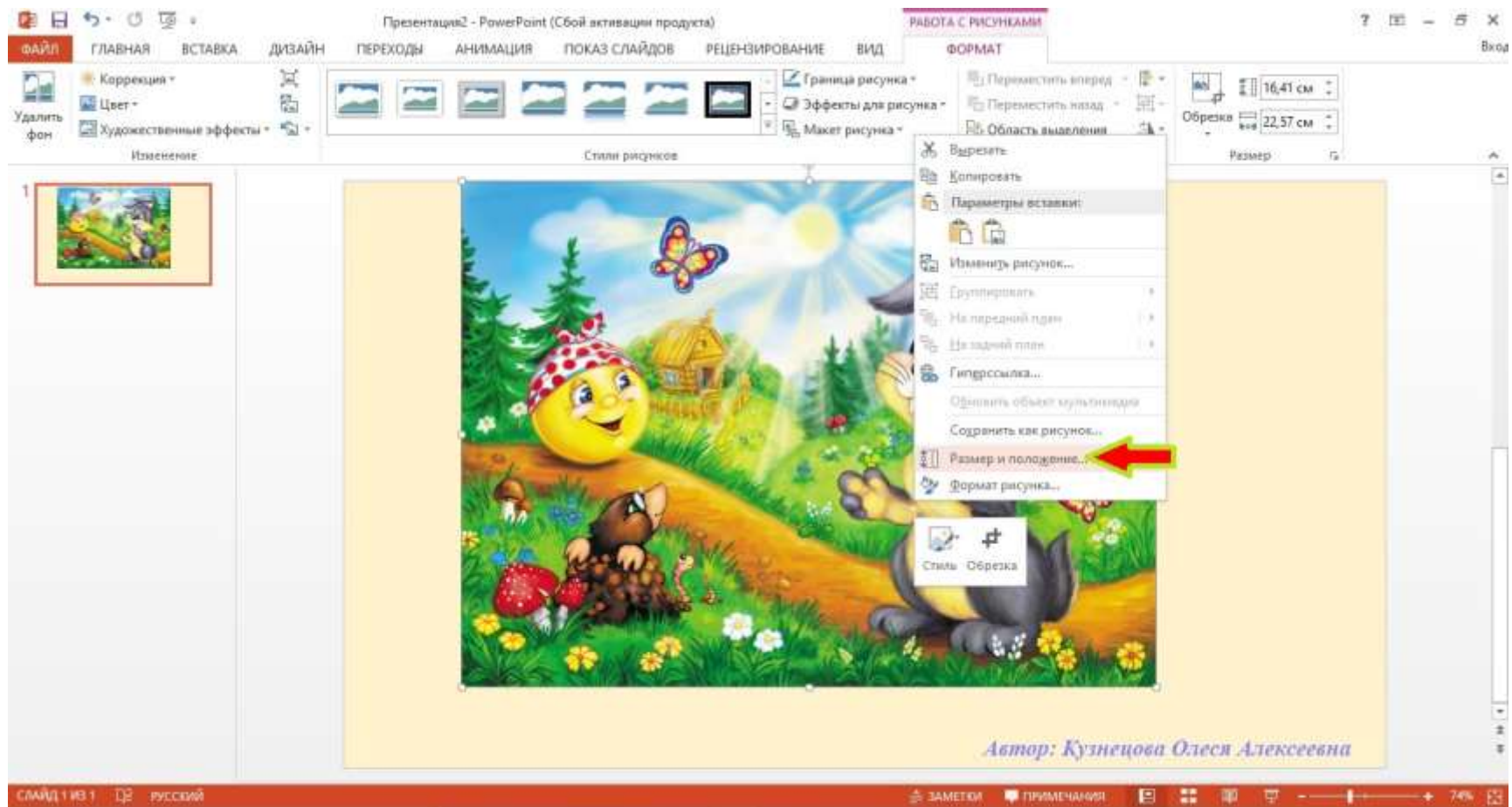
<https://www.youtube.com/watch?v=WfLgwcWPoRc>

# 1. Создаем пустой слайд и вставляем нужный нам рисунок.





2. Кликаем правой кнопкой мыши, выбираем «Размер и положение» и настраиваем нужные размеры, убрав галочку с «Сохранить пропорции».





### Формат рисунка

РАЗМЕР

Высота 14 см

Ширина 21 см

Поворот 0°

Масштаб высоты 64%

Масштаб ширины 64%

Сохранить пропорции

**1.**  Относительно исходного размера

Оптимизировать размер для слайдов

Разрешение 640 x 480

Исходные размеры  
Высота: 24 см | Ширина: 33 см

Сброс

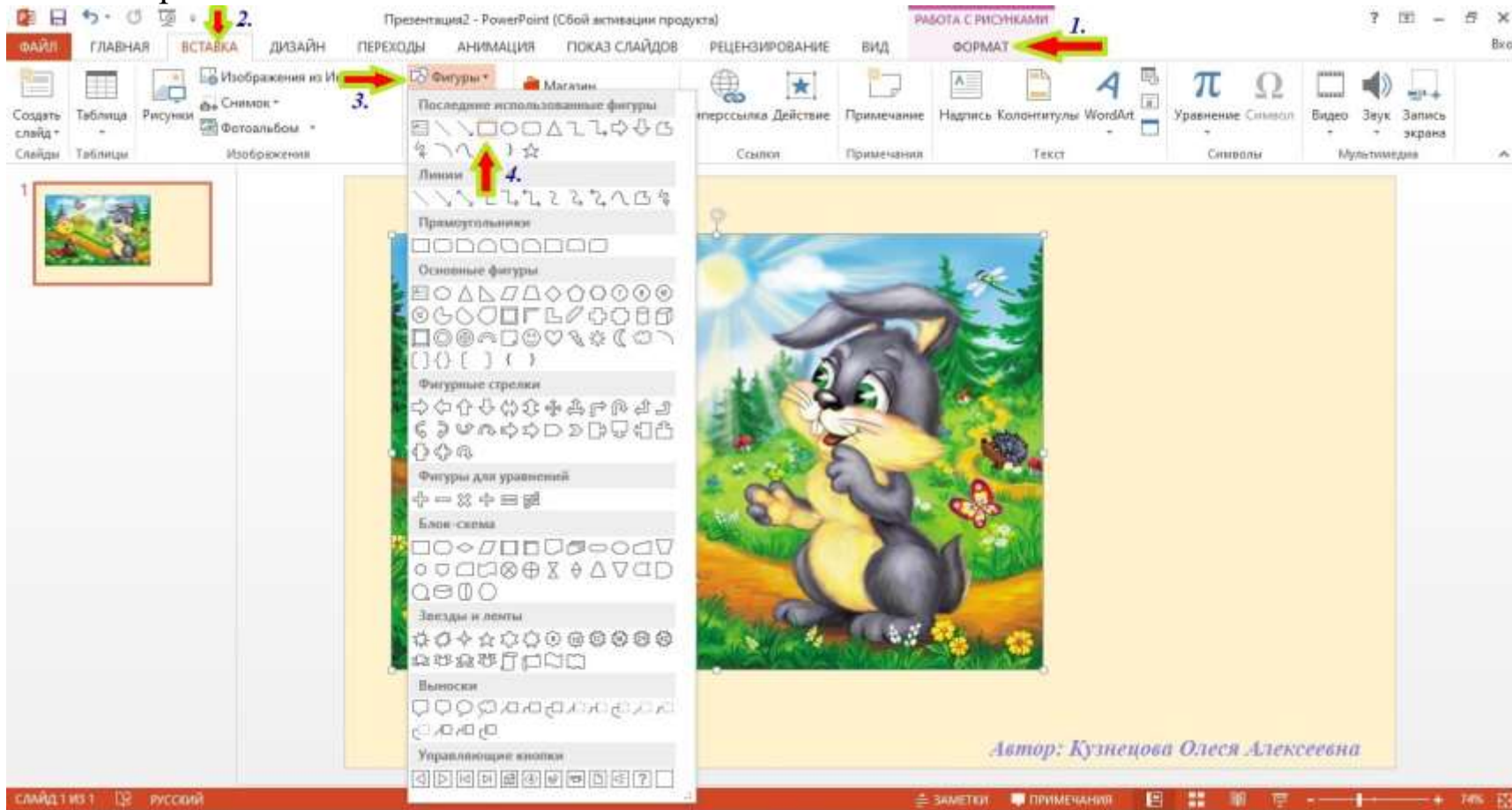
ПОЛОЖЕНИЕ

НАДПИСЬ

ЗАМЕЩАЮЩИЙ ТЕКСТ

3.

Левой кнопкой мыши кликаем на изображение, нажимаем на вкладку «Формат», далее – «Вставка», «Фигуры» и «Прямоугольник», и размещаем прямоугольник на главном изображении.



Презентация2 - PowerPoint (Сбой активации продукта) РАБОТА С РИСУНКАМИ

ФАЙЛ ГЛАВНАЯ ВСТАВКА ДИЗАЙН ПЕРЕХОДЫ АНИМАЦИЯ ПОКАЗ СЛАЙДОВ РЕЦЕНЗИРОВАНИЕ ВИД ФОРМАТ

Создать слайд Слайды Таблица Таблицы Рисунки Изображения из Интернета Снимок Фотоальбом

Фигуры SmartArt Магазин Мои приложения

Гиперссылка Действие Ссылки Примечания

Надпись Колонтитулы WordArt Текст

Уравнение Символы Символы

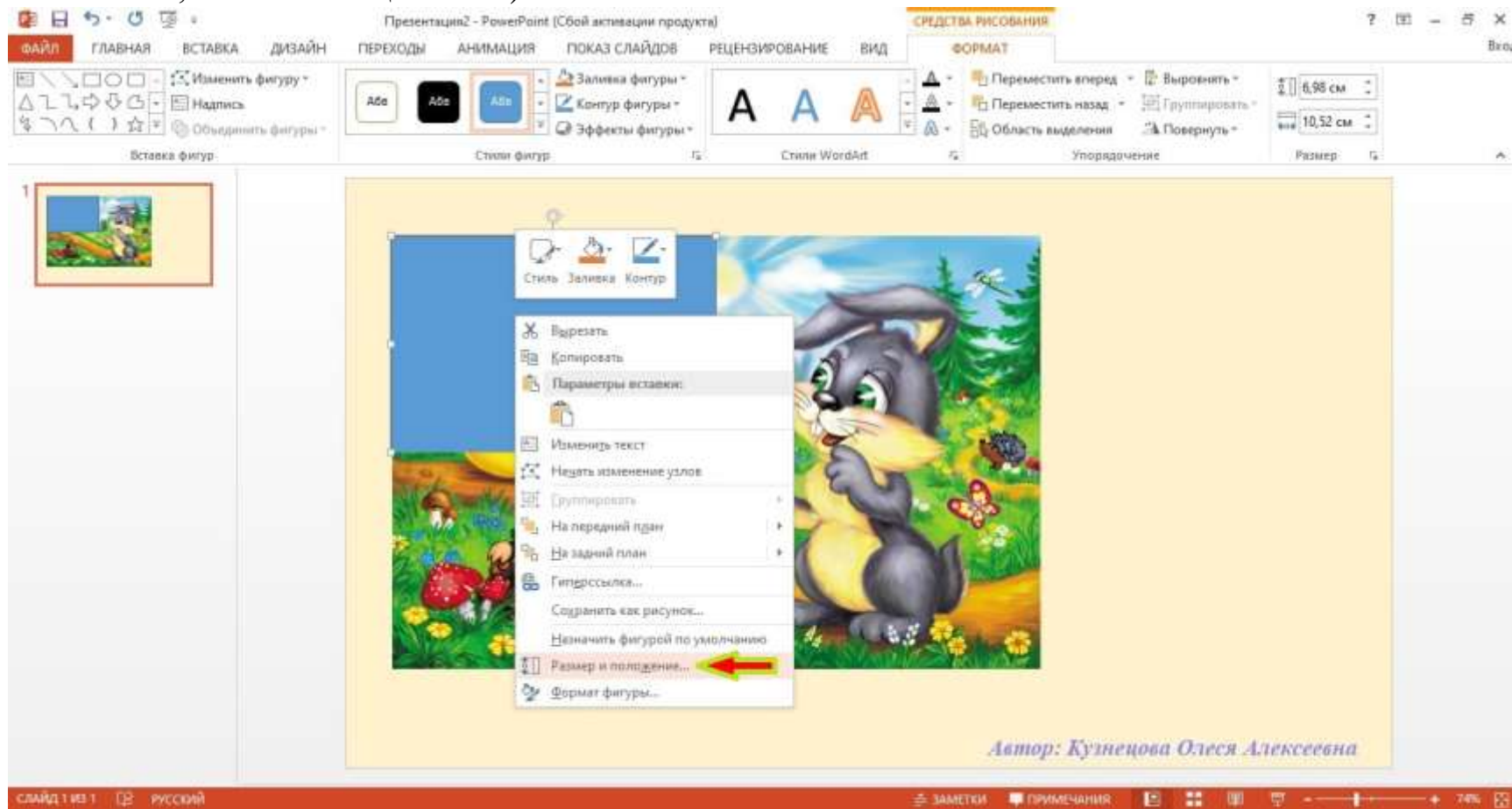
Видео Звук Запись экрана Мультимедиа



*Автор: Кузнецова Олеся Алексеевна*

4.

Настраиваем размеры прямоугольника, выравниваем его четко по контуру изображения, и копируем нужное количество раз до полного закрытия картинки (в моем случае будет четыре части, составляющих пазл).



Презентация2 - PowerPoint (Сбой активации продукта)

ФАЙЛ ГЛАВНАЯ ВСТАВКА ДИЗАЙН ПЕРЕХОДЫ АНИМАЦИЯ ПОКАЗ СЛАЙДОВ РЕЦЕНЗИРОВАНИЕ ВИД СРЕДСТВА РИСОВАНИЯ

ИЗМЕНИТЬ ФИГУРУ - НАДПИСЬ ОБЪЕДИНИТЬ ФИГУРЫ - ВСТАВКА ФИГУР

ЗАЛІВКА ФИГУРЫ - КОНТУР ФИГУРЫ - ЭФФЕКТЫ ФИГУРЫ - СТИЛИ ФИГУР

Стили WordArt

ПЕРЕМЕСТИТЬ ВПЕРЕД - ПЕРЕМЕСТИТЬ НАЗАД - ОБЛАСТЬ ВЫДЕЛЕНИЯ - УПОРЯДОЧЕНИЕ

ВЫРОВНИТЬ - ГРУППИРОВАТЬ - ПОВОРОТИТЬ - РАЗМЕР

7 см  
10,5 см



Автор: Кузнецова Олеся Алексеевна

### Формат фигуры

ПАРАМЕТРЫ ФИГУРЫ ПАРАМЕТРЫ ТЕКСТА

РАЗМЕР

Высота 7 см

Ширина 10,5 см

Поворот 0°

Масштаб высоты 100%

Масштаб ширины 100%

Сохранить пропорции

Относительно исходного размера

Оптимизировать размеры для слайда

Разрешение 640 x 480

ПОЛОЖЕНИЕ

НАДПИСЬ

ЗАМЕЩАЮЩИЙ ТЕКСТ

Презентация2 - PowerPoint (Сбой активации продукта)

ФАЙЛ ГЛАВНАЯ ВСТАВКА ДИЗАЙН ПЕРЕХОДЫ АНИМАЦИЯ ПОКАЗ СЛАЙДОВ РЕЦЕНЗИРОВАНИЕ ВИД СРЕДСТВА РИСОВАНИЯ

ВСТАВКА ФИГУР

- Изменить фигуру
- Надпись
- Объединить фигуры

СТИЛИ ФИГУР

- Заливка фигуры
- Контур фигуры
- Эффекты фигуры

СТИЛИ WORDART

- Переместить вперед
- Переместить назад
- Область выделения

УПОРЯДОЧЕНИЕ

- Выровнять
- Группировать
- Повернуть

РАЗМЕР

- 7 см
- 10,5 см



*Автор: Кузнецова Олеся Алексеевна*

### Формат фигуры

ПАРАМЕТРЫ ФИГУРЫ ПАРАМЕТРЫ ТЕКСТА

- РАЗМЕР
  - Высота: 7 см
  - Ширина: 10,5 см
  - Поверот: 0°
  - Масштаб высоты: 100%
  - Масштаб ширины: 100%
  - Сохранить пропорции
  - Относительно исходного размера
  - Оптимизировать размер для слайда
  - Верхнее: 640 x 480
- ПОЛОЖЕНИЕ
- НАДПИСЬ
- ЗАМЕЩАЮЩИЙ ТЕКСТ

Презентация2 - PowerPoint (Сбой активации продукта)

ФАЙЛ ГЛАВНАЯ ВСТАВКА ДИЗАЙН ПЕРЕХОДЫ АНИМАЦИЯ ПОКАЗ СЛАЙДОВ РЕЦЕНЗИРОВАНИЕ ВИД

Вставить Создать слайд Сбросить Раздел

Буфер обмена Слайды

Шрифт

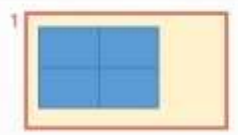
Абзац

Рисование

Заливка фигуры -  
Контур фигуры -  
Эффекты фигуры -

Найти  
Заменить -  
Выделить -

Редктирование

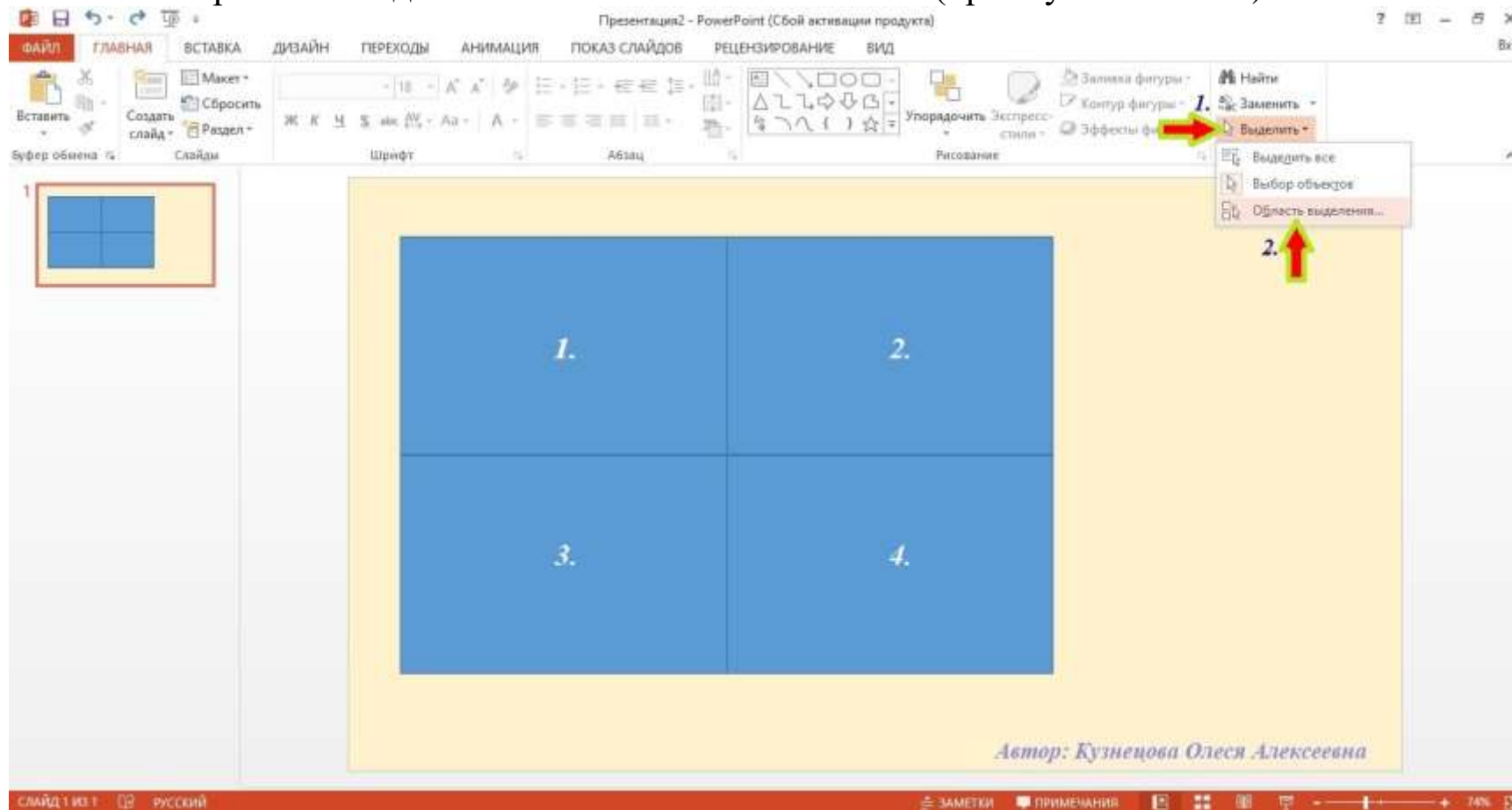


1.	2.
3.	4.

*Автор: Кузнецова Олеся Алексеевна*

# 5.

Нажимаем «Выделить», «Область выделения», зажимаем клавишу Ctrl и выделяем прямоугольник №1, затем – «Рисунок ...»; с помощью комбинации клавиш Ctrl+C копируем выделенное и клавишами Ctrl+V – вставляем; кликаем левой кнопкой мыши по вкладке «Формат: средства рисования», далее – «Объединить фигуры» и «Пересечение»; кликаем на полученный фрагмент правой кнопкой мыши и выбираем «Сохранить как рисунок», сохраняем получившийся фрагмент пазла в формате jpg. Для удобства получившийся фрагмент удаляем и повторяем те же действия с оставшимися частями (прямоугольниками).



Презентация2 - PowerPoint (Сбой активации продукта)

ФАЙЛ ГЛАВНАЯ ВСТАВКА ДИЗАЙН ПЕРЕХОДЫ АНИМАЦИЯ ПОКАЗ СЛАЙДОВ РЕЦЕНЗИРОВАНИЕ ВИД

СРЕДСТВА РИСУВАНИЯ РАБОТА С РИСУНКАМИ

ФОРМАТ ФОРМАТ

Вставка фигур: Изменить фигуру, Надпись, Объединить фигуры

Стили фигур: Заливка фигуры, Контур фигуры, Эффекты фигуры

Стили WordArt: A A A

Упорядочение: Переместить вперед, Переместить назад, Область выделения, Выровнять, Группировать, Повернуть

Размер

1

1. 2.

3. 4.

*Одновременно нажимаем клавиши Ctrl+C, затем - Ctrl+V*

*Автор: Кузнецова Олеся Алексеевна*

Выделение

Показать все Скрыть все

- Прямоугольник 7
- Прямоугольник 6
- Прямоугольник 5
- Прямоугольник 4
- Рисунок 2

2.

Презентация2 - PowerPoint (Сбой активации продукта)

ФАЙЛ ГЛАВНАЯ ВСТАВКА ДИЗАЙН ПЕРЕХОДЫ АНИМАЦИЯ ПОКАЗ СЛАЙДОВ РЕЦЕНЗИРОВАНИЕ ВИД

СРЕДСТВА РИСОВАНИЯ РАБОТА С РИСУНКАМИ

ФОРМАТ ФОРМАТ

Вставить фигуры: Изменить фигуру, Надпись, Объединить фигуры

Стили фигур: Заливка фигуры, Контур фигуры, Эффекты фигуры

Стили WordArt: A A A

Упорядочение: Переместить вперед, Переместить назад, Область выделения

Выравнивание: Выровнить, Группировать, Повернуть

Размер



(Ctrl)

Автор: Кузнецова Олеся Алексеевна

Выделение

Показать все Скрыть все

- Прямоугольник 25
- Рисунок 24
- Прямоугольник 7
- Прямоугольник 6
- Прямоугольник 5
- Прямоугольник 4
- Рисунок 2

Презентация2 - PowerPoint (Сбой активации продукта)

ФАЙЛ ГЛАВНАЯ ВСТАВКА ДИЗАЙН ПЕРЕХОДЫ АНИМАЦИЯ ПОКАЗ СЛАЙДОВ РЕЦЕНЗИРОВАНИЕ ВИД

СРЕДСТВА РИСОВАНИЯ РАБОТА С РИСУНКАМИ

ФОРМАТ 1. МАТ

Изменить фигуру 2. Надпись Объединить фигуры 3. Объединение Группирование Фрагмент Пересечение Вычитание

Заливка фигуры 2. Контур фигуры 3. Эффекты фигуры 2.

Стили фигур Стили WordArt Упорядочение

Переместить вперед 1. Выровнить 2. Переместить назад 3. Группировать 4. Область выделения 5. Повернуть 6.

Размер

Выделение

Показать все Скрыть все

Правильнолик 27  
Рисунок 26  
Правильнолик 7  
Правильнолик 6  
Правильнолик 5  
Правильнолик 4  
Рисунок 2

1

Автор: Кузнецова Олеся Алексеевна

СЛАЙД 1 ИЗ 1 РУССКИЙ ЗАМЕТКИ ПРИМЕЧАНИЯ 71%



Стиль Обреза

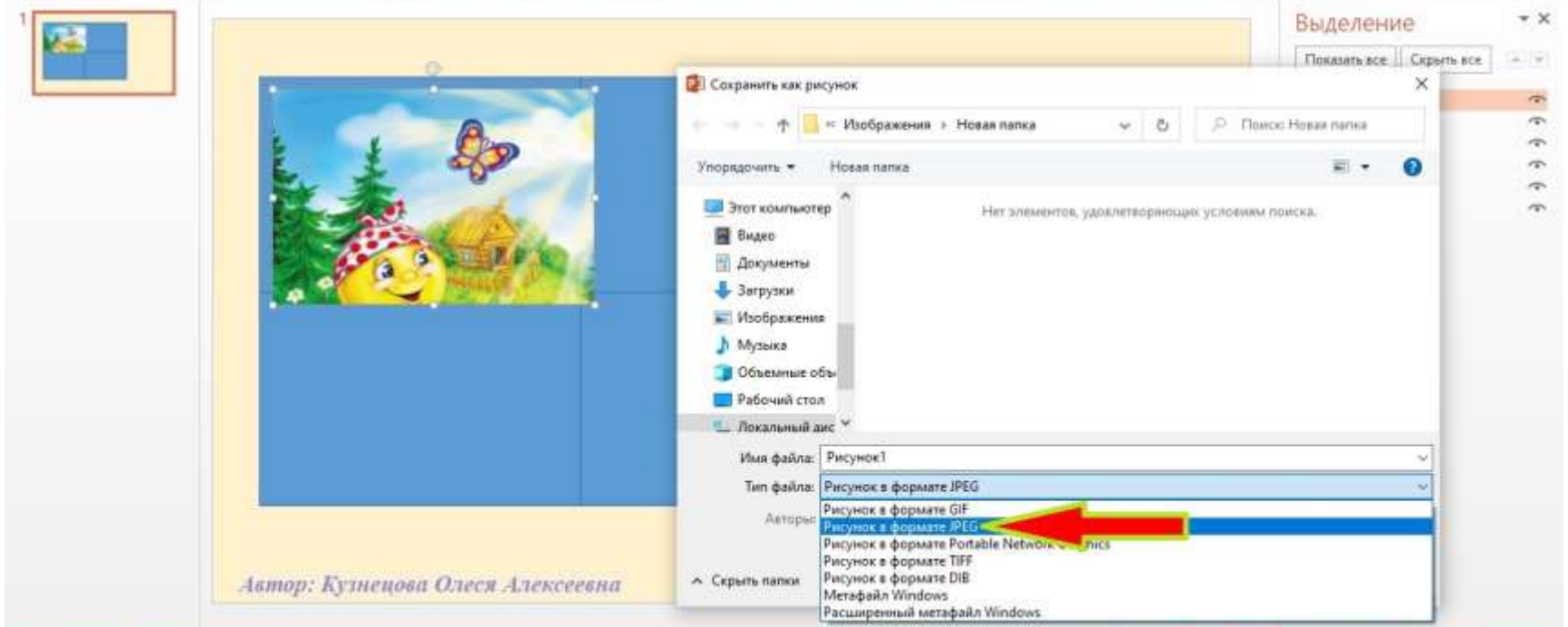
- Вырезать
- Копировать
- Параметры вставки:
- Изменить рисунок...
- Группировать
- На передний план
- На задний план
- Гиперссылка...
- Обновить объект из оригинала
- Сохранить как рисунок...**
- Размер и положение...
- Формат рисунка...

Автор: Кузнецова Олеся Алексеевна

**Выделение**

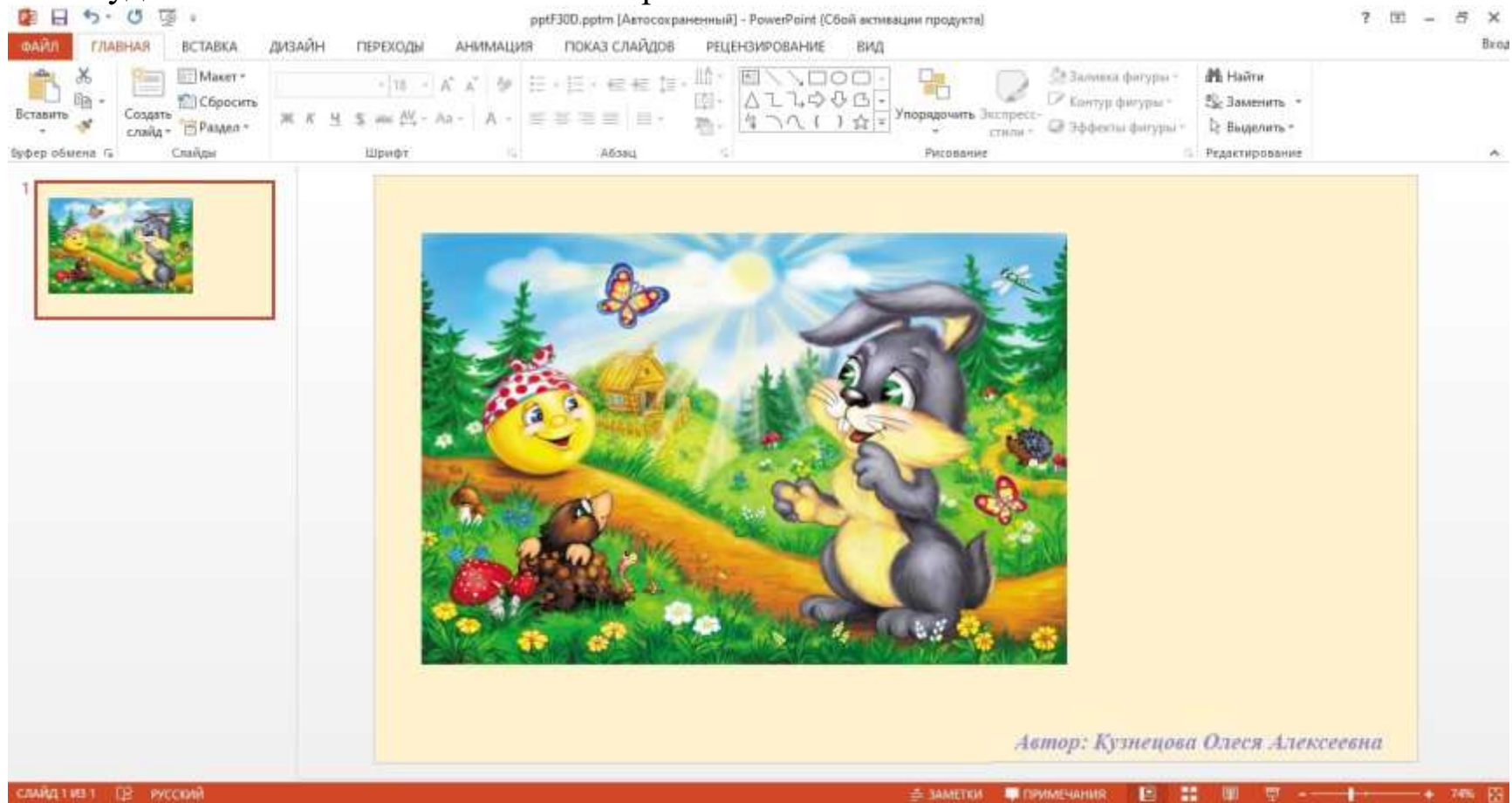
Показать все Скрыть все

- Рисунок 28
- Прямоугольник 7
- Прямоугольник 6
- Прямоугольник 5
- Прямоугольник 4
- Рисунок 2



# 6.

Когда все фрагменты готовы, приступаем к подготовке самой игры. Начнем оформление первого (начального) слайда. Вставляем наше изображение, настраиваем размеры как в самом начале мастер-класса (в моем случае это 14×21 см), определяем изображению место, которое будет неизменно в течение всей игры.

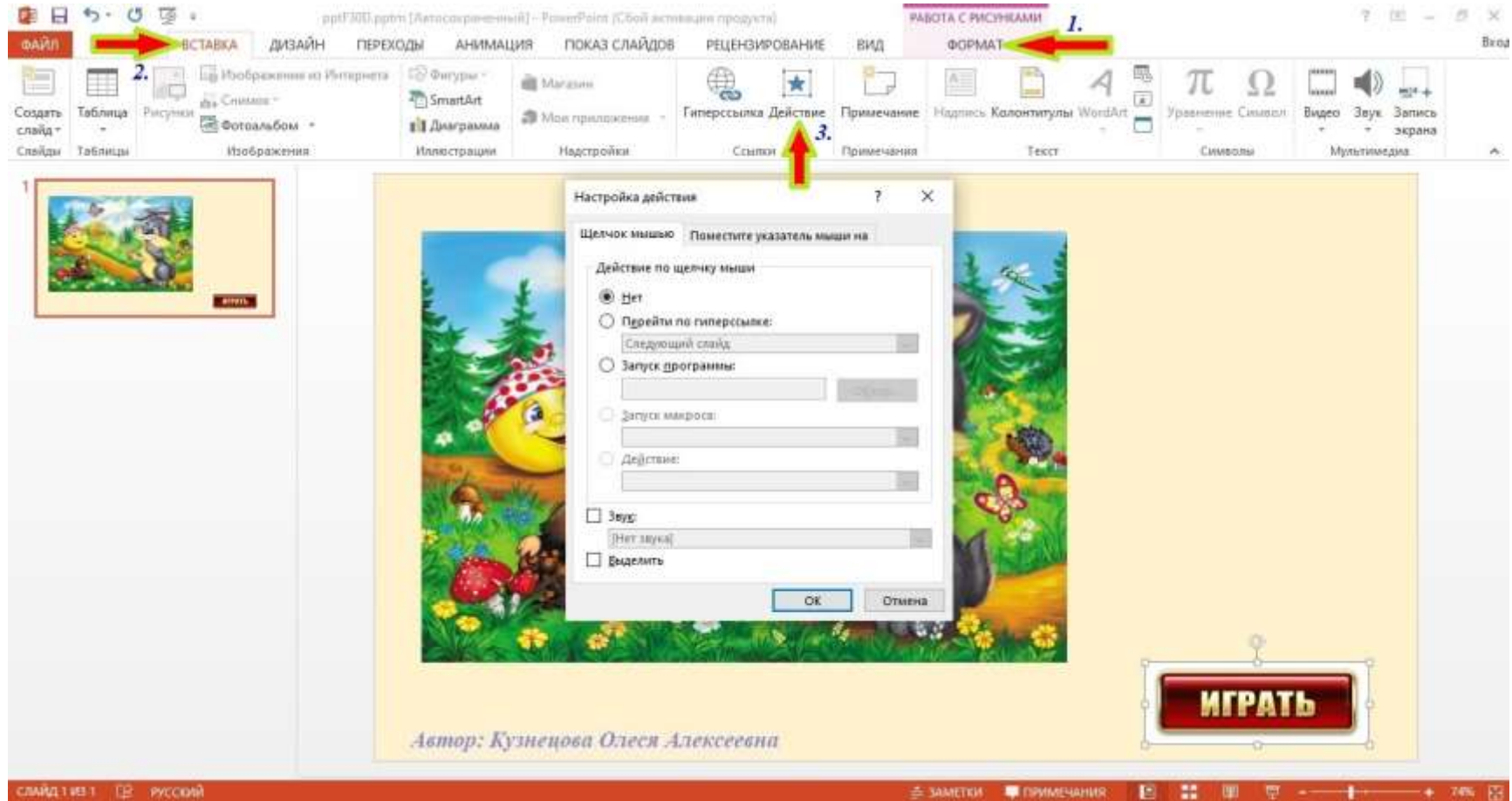


7. Вставляем заранее подготовленное изображение, с помощью которого начнется игра, и растягиваем его до нужного размера (6×9 см).



# 8.

Приступим к настройке кнопки. Кликаем на изображение, нажимаем «Формат: работа с рисунками», далее – «Вставка», «Действие» и выбираем настройки, которые будут работать при нажатии кнопки (действие при нажатии и звук), и переходим к настройке следующего слайда.





Настройка действия

Щелчок мышью Поместите указатель мыши на

Действие по щелчку мыши

- Нет
- Перейти по гиперссылке:  
Следующий слайд
- Запуск программы:  
[Пустое поле]
- Запуск макроса:  
[Пустое поле]
- Действие:  
[Пустое поле]

Звук:  
[Нет звука]

Выделить

OK Отмена

Автоматический слайд с изображением леса и персонажа. В нижнем правом углу находится красная кнопка с белым текстом "ИГРАТЬ".

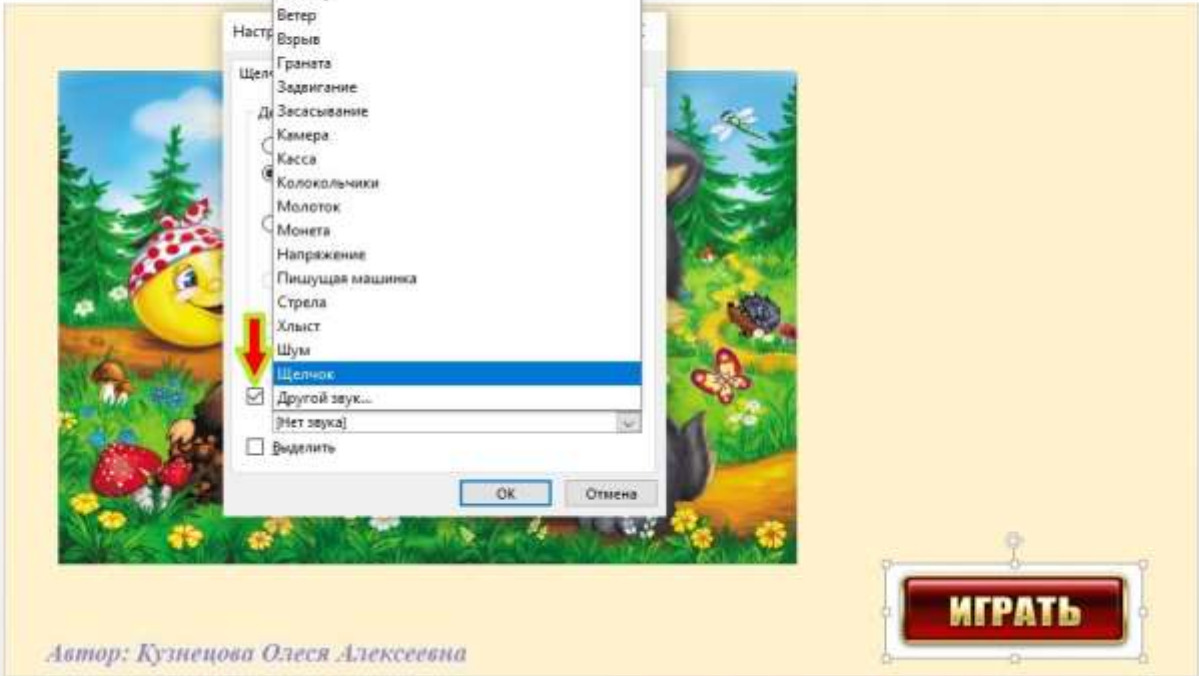
Работа с рисунками

Файл | Главная | Вставка | Дизайн | Переходы | Анимация | Показ слайдов | Рецензирование | Вид | Формат

Создать слайд | Таблица | Рисунки | Изображения из Интернета | Фигуры | Магазины | Надпись | Колонтитулы | WordArt | Уравнение | Символ | Видео | Звук | Запись экрана

Слайды | Таблицы | Изображения | Иллюстрации | Иллюстрации | Иллюстрации | Текст | Символы | Мультимедиа

1



Автор: Кузнецова Олеся Алексеевна

СЛАЙД 1 ИЗ 1 | русский | ЗАМЕТОК | ПРИМЕЧАНИЯ | 74%

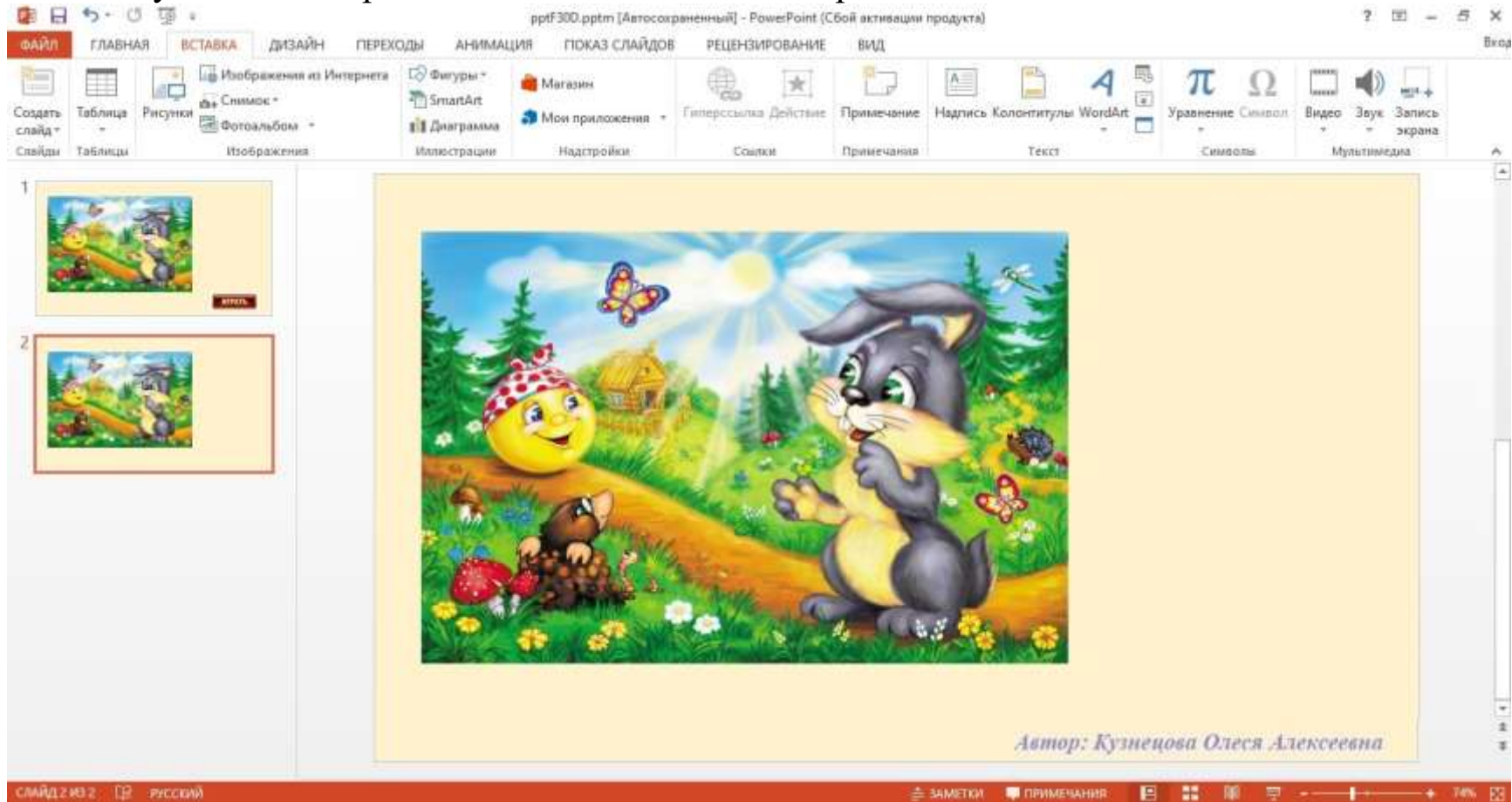
Контекстное меню:

- [Нет звука]
- [Прекратить звук]
- Аплодисменты
- Барaban
- Бластер
- Ветер
- Взрыв
- Граната
- Задвигание
- Засывание
- Камера
- Касса
- Колокольчики
- Молоток
- Монета
- Напряжение
- Пишущая машинка
- Стрела
- Хлыст
- Шум
- Шелчок
- Другой звук...
- [Нет звука]
- Выделить

OK | Отмена

# 9.

Копируем первый слайд, удаляем кнопку (это нам нужно для удобства, чтобы изображение встало в точности как на предыдущем слайде) и работаем дальше. Делим изображение на части как в самом начале (прямоугольники). Выделяем все прямоугольники, меняем их цвет на белый, выставляем нужный процент прозрачности и убираем линии между прямоугольниками. Получилось изображение-основа для нашей игры.



pptf300.pptm [Автосохраненный] - PowerPoint (Сбой активации продукта)

ФАЙЛ ГЛАВНАЯ ВСТАВКА ДИЗАЙН ПЕРЕХОДЫ АНИМАЦИЯ ПОКАЗ СЛАЙДОВ РЕЦЕНЗИРОВАНИЕ ВИД СРЕДСТВА РИСОВАНИЯ ФОРМАТ Выход


Вставка фигур: Изменить фигуру, Надпись, Объединить фигуры

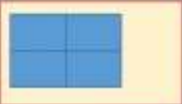
Стили фигур: Заливка фигуры, Контур фигуры, Эффекты фигуры

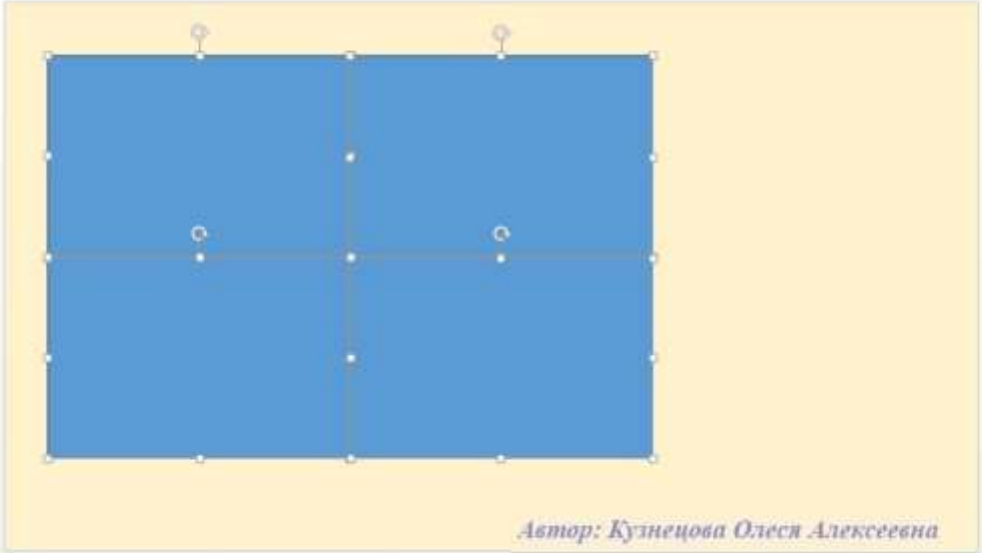
Стили WordArt: A A A

Упорядочение: Переместить вперед, Выровнить, Переместить назад, Группировать, Область выделения, Повернуть

Размер: 7 см, 10,5 см

1 




2 



Автор: Кузнецова Олеся Алексеевна


### Формат фигуры

ПАРАМЕТРЫ ФИГУРЫ ПАРАМЕТРЫ ТЕКСТА

**ЗАЛИВКА**


- Нет заливки
- Сплошная заливка
- Градиентная заливка
- Рисунок или текстура
- Узорная заливка
- Заливка фона

Цвет 

Прозрачность

**ЛИНИЯ**

- Нет линий
- Сплошная линия
- Градиентная линия

Цвет 

Прозрачность

Пунктирность

Microsoft PowerPoint ribbon: **ФАЙЛ**, **ГЛАВНАЯ**, **ВСТАВКА**, **ДИЗАЙН**, **ПЕРЕХОДЫ**, **АНИМАЦИЯ**, **ПОКАЗ СЛАЙДОВ**, **РЕЦЕНЗИРОВАНИЕ**, **ВИД**, **СРЕДСТВА РИСОВАНИЯ**, **ФОРМАТ**.  
Sub-ribbons: **Буфер обмена**, **Слайды**, **Шрифт**, **Абзац**, **Рисование**, **Редиректирование**.  
Tools: Вставить, Создать слайд, Раздел, Макет, Сбросить, Раздел, Заливка фигуры, Найти, Контур фигуры, Эффекты фигуры, Упорядочить, Экспресс-стили, Заливка фигуры, Контур фигуры, Эффекты фигуры, Найти, Заменить, Выделить.



### Формат фигуры

**ПАРАМЕТРЫ ФИГУРЫ** | ПАРАМЕТРЫ ТЕКСТА

**ЗАЛИВКА**

- Нет заливки
- Сплошная заливка
- Градиентная заливка
- Рисунок или текстура
- Узорная заливка
- Заливка фона

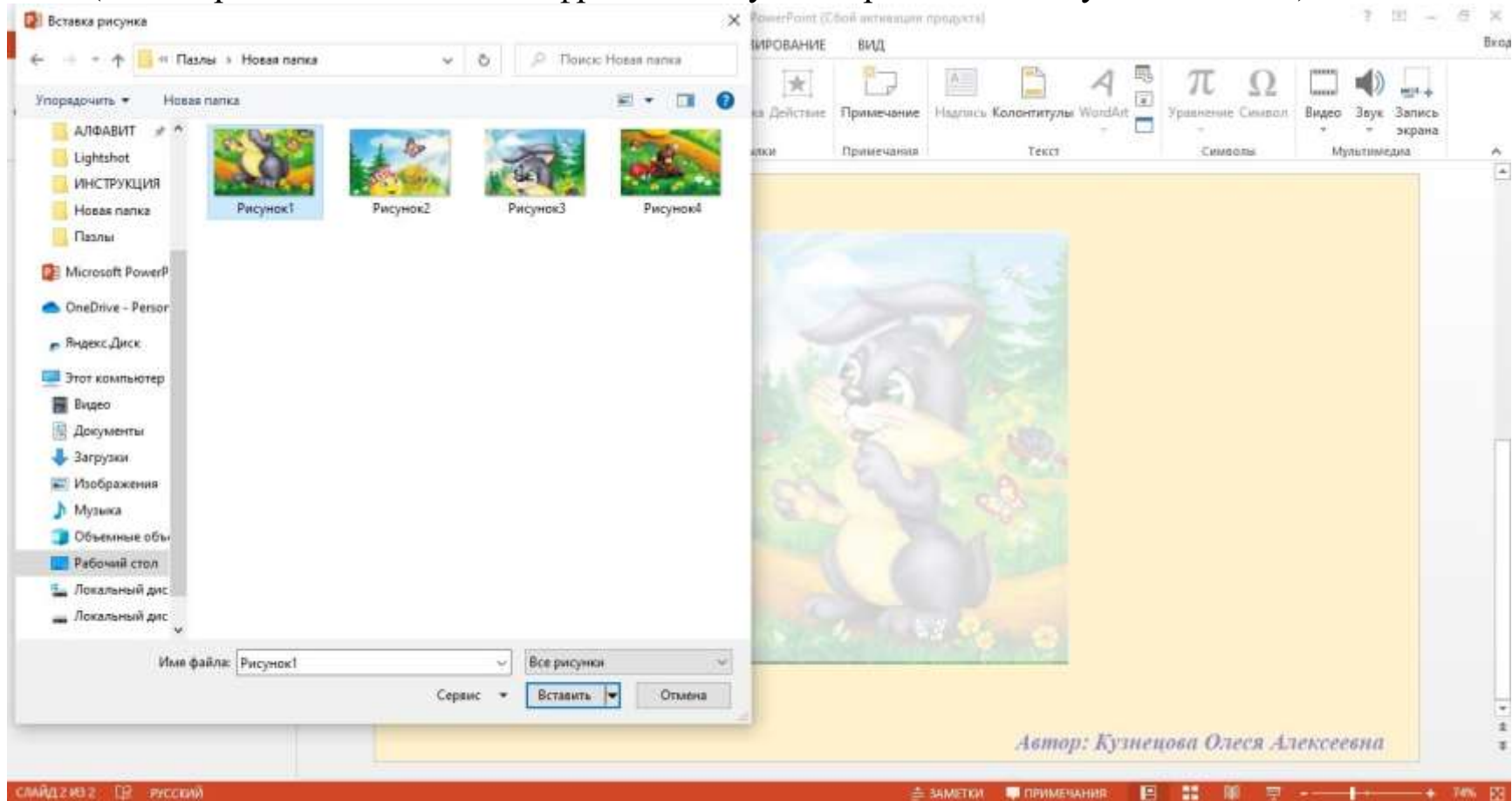
Цвет: 1.

Прозрачность:  2.

**ЛИНИЯ**

- Нет линий 3.
- Сплошная линия
- Градиентная линия

**10.** Начинаем работу с фрагментами. Вставляем первый фрагмент, переносим его в удобное место, меняем размер, если требуется и приступаем к настройке действий с каждым прямоугольником. Все прямоугольники настраиваются аналогично, кроме «правильного» (здесь при нажатии на место фрагмента будет переход на следующий слайд).



pptF300.pptm [Автосохраненный] - PowerPoint (Сбой активации продукта)

РАБОТА С РИСУНКАМИ

ФОРМАТ

Граница рисунка \*  
Эффекты для рисунка \*  
Макет рисунка \*

Переместить вперед \*  
Переместить назад \*  
Область выделения

5,9 см  
8,84 см

Обрезка

Изменение

Стили рисунков

Упорядочение

Размер

1



2





Настройка действия

Щелчок мышью Поместите указатель-мышь на

Действие по щелчку мыши

Нет *Для всех "неправильных" фрагментов!!!*

Перейти по гиперссылке: Следующий слайд

Запуск программы:

Запуск макроса:

Действие:

Звук: [Нет звука]

Выделить

OK Отмена

Автор: Кузнецова Олеся Алексеевна

pptf300.pptm [Автосохраненный] - PowerPoint (Сбой активации продукта)

ФАЙЛ ГЛАВНАЯ ВСТАВКА ДИЗАЙН ПЕРЕХОДЫ АНИМАЦИЯ ПОКАЗ СЛАЙДОВ РЕЦЕНЗИРОВАНИЕ ВИД ФОРМАТ

Средства рисования: Надписи, Колоннотипы, WordArt, Уравнение, Символ, Видео, Звук, Запись экрана

Слайды: 1, 2

Настройка анимации:

- Настройка
- Щелчок
- Движение
- Засывание
- Камера
- Касса
- Колокольчики
- Молоток
- Монета
- Напряжение**
- Пишущая машинка
- Стрела
- Хлыст
- Шум
- Щелчок
- Другой звук...
- [Нет звука]
- Выделить

Для всех "неправильных" фрагментов

Автор: Кузнецова Олеся Алексеевна

СЛАЙД ИЗ 2 | РУССКИЙ | ЗАМЕТКИ | ПРИМЕЧАНИЯ | 74%



Настройка действия ? X

Щелчок мышью Поместите указатель мыши на

Действие по щелчку мыши

**Для всех "правильных" фрагментов**

Нет

Перейти по гиперссылке: Следующий слайд

Запуск программы: [ ]

Запуск макроса: [ ]

Действие: [ ]

Звук: [Нет звука]

Выделить

OK Отмена


Автор: Кузнецова Олеся Алексеевна


ppt300.pptx [Автосохраненный] - PowerPoint (Свой активации продукта)

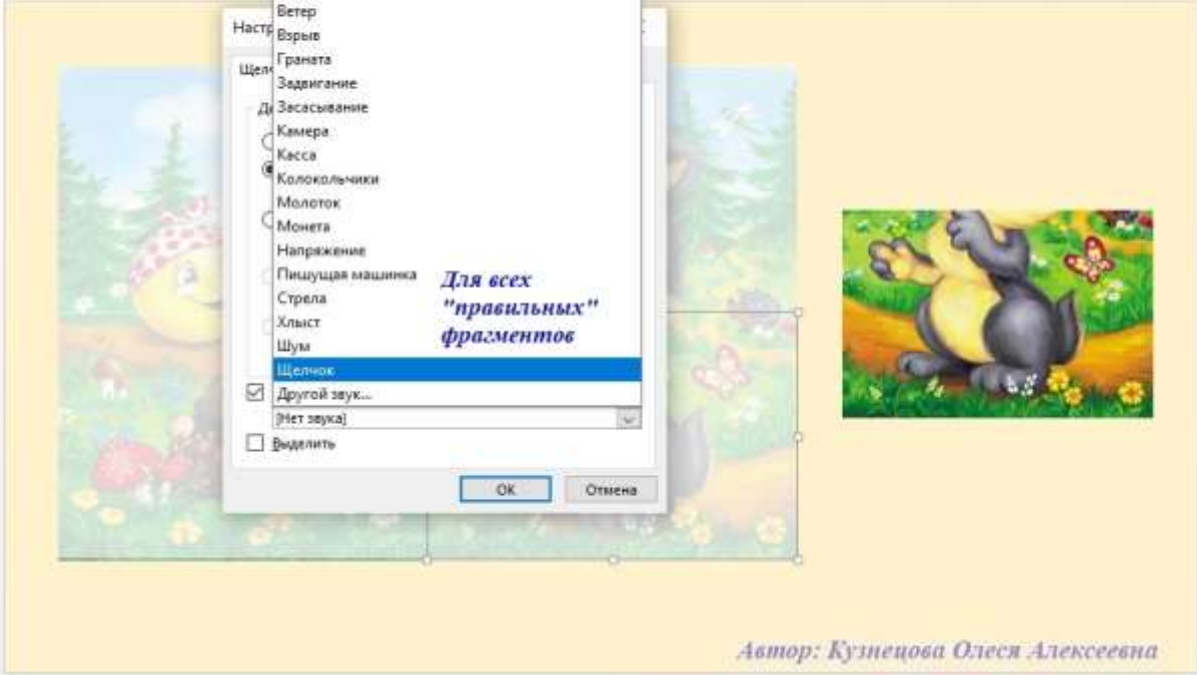
ФАЙЛ ГЛАВНАЯ ВСТАВКА ДИЗАЙН ПЕРЕХОДЫ АНИМАЦИЯ ПОКАЗ СЛАЙДОВ РЕЦЕНЗИРОВАНИЕ ВИД ФОРМАТ

Средства рисования: Надписи, Колонтитулы, WordArt, Уравнение, Символ, Видео, Звук, Запись экрана

Слайды: 1, 2

Слайд 1:  **звук**

Слайд 2: 

Слайд:  *Для всех "правильных" фрагментов*

Автор: Кузнецова Олеся Алексеевна

СЛАЙД 2 ИЗ 2 | русский | ЗАМЕТОК | ПРИМЕЧАНИЯ | 74%

**Средства рисования**

- [Нет звука]
- [Прекратить звук]
- Аплодисменты
- Барaban
- Бластер
- Ветер
- Взрыв
- Граната
- Задвигание
- Засыпание
- Камера
- Касса
- Колокольчики
- Молоток
- Монета
- Напряжение
- Пишущая машинка
- Стрела
- Хлыст
- Шум
- Щелчок**
- Другой звук...
- [Нет звука]
- Выделить

OK Отмена

# 11.

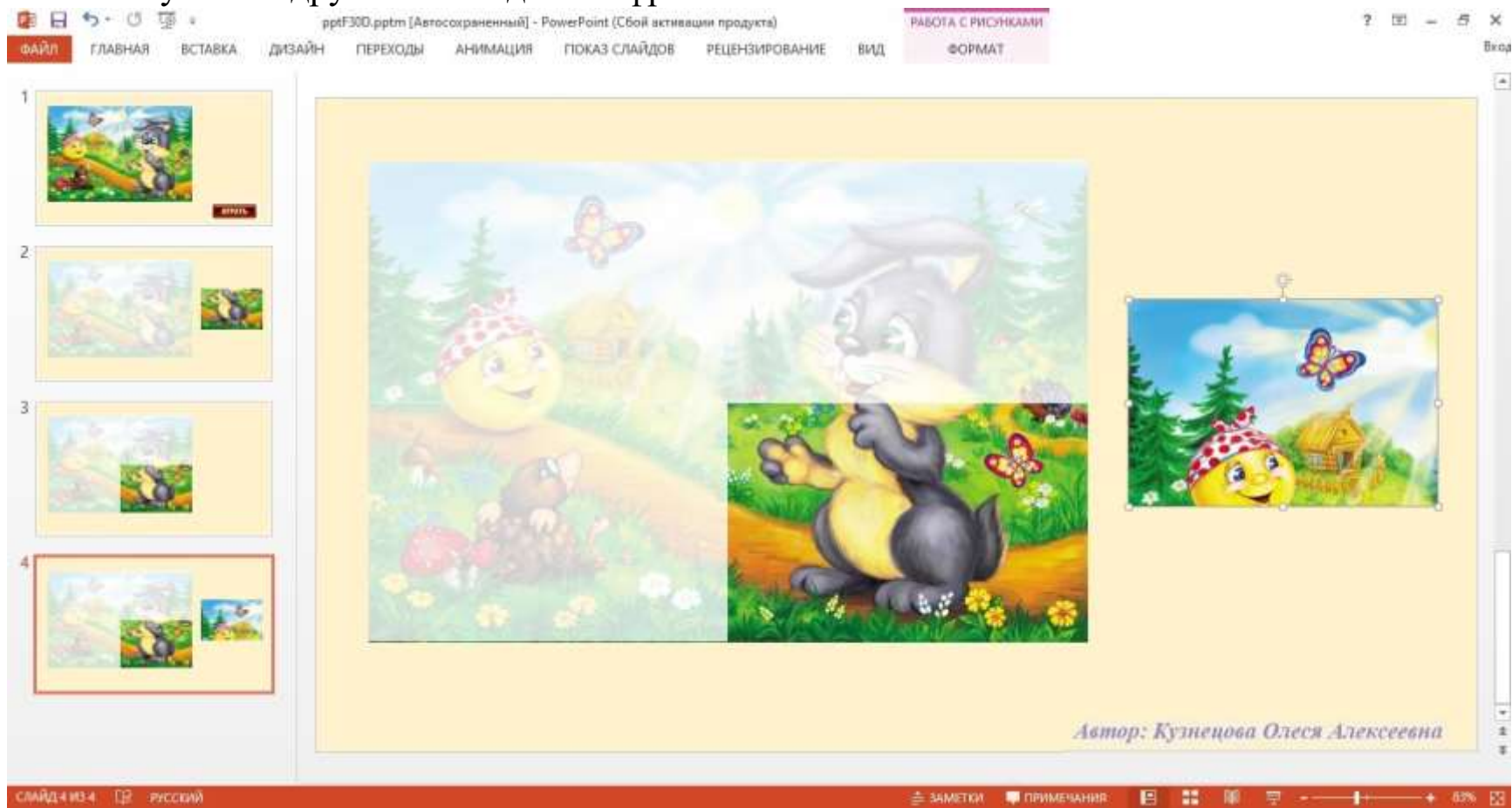
Копируем получившийся слайд, вставляем его следующим и начинаем редактировать. Начнем с предыдущего «правильного» фрагмента. Ставим фрагмент сбоку на свое место и настраиваем его размеры.

The screenshot shows the Microsoft PowerPoint interface. The main slide contains two images side-by-side: a yellow character on the left and a grey character on the right. The 'Формат рисунка' (Format Picture) task pane is open on the right, showing the 'РАЗМЕР' (Size) section. The 'Высота' (Height) is set to 7 см and the 'Ширина' (Width) is set to 10,5 см. A red arrow labeled '2.' points to the width field. The 'Сохранить пропорции' (Lock aspect ratio) checkbox is unchecked, and a red arrow labeled '1.' points to the 'Относительно исходного размера' (Relative to original size) checkbox. The 'Разрешение' (Resolution) is set to 640 x 480. The 'Исходные размеры' (Original size) section shows 'Высота: 7,01 см' and 'Ширина: 10,3 см'. The 'ПОЛОЖЕНИЕ' (Position), 'НАДПИСЬ' (Caption), and 'ЗАМЕЩАЮЩИЙ ТЕКСТ' (Text replacement) sections are collapsed. The status bar at the bottom shows 'СЛАЙД 3 ИЗ 3' (Slide 3 of 3) and '61%' zoom.

Автор: Кузнецова Олеся Алексеевна

# 12.

Вставляем следующий фрагмент, изменяем его размер (у меня 6×9 см) и ставим в то же место, что и предыдущий. Меняем действие для «правильного» фрагмента. Далее, по той же схеме поступаем с другими слайдами и фрагментами.



pptF300.pptm [Автосохраненный] - PowerPoint (Сбой активации продукта)

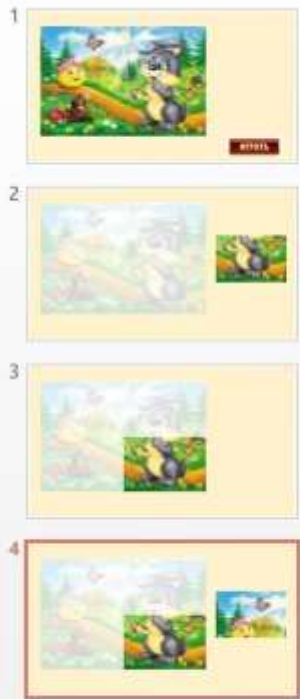
ФАЙЛ ВСТАВКА ДИЗАЙН ПЕРЕХОДЫ АНИМАЦИЯ ПОКАЗ СЛАЙДОВ РЕЦЕНЗИРОВАНИЕ ВИД СРЕДСТВА РИСОВАНИЯ ФОРМАТ

Создать слайд - Слайды Таблицы Таблицы Рисунки Изображения из Интернета Снимок - Фотоальбом - Изображения Фигуры - SmartArt Магазины Мои приложения - Гиперссылка Действие Ссылки Примечание Надпись Колонтитулы WordArt Примечания Текст Уравнение Символ Видео Звук Запись экрана Символы Мультимедиа

1. 2. 3. 4.

Автор: Кузнецова Олеся Алексеевна

СЛАЙД 4 ИЗ 4 РУССКИЙ ЗАМЕТКИ ПРИМЕЧАНИЯ 83%



Настройка действия

Щелчок мышью Поместите указатель мыши на

Действие по щелчку мыши

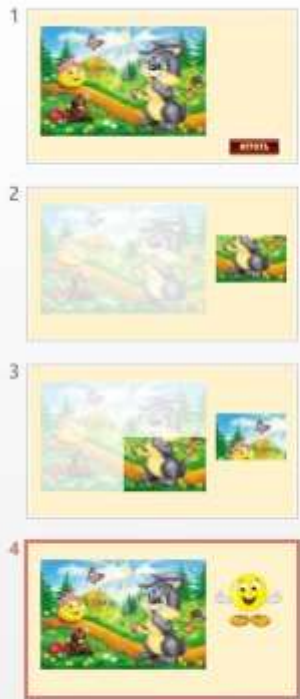
- Нет
- Перейти по гиперссылке:
  - Следующий слайд
- Запуск программы: \_\_\_\_\_
- Запуск макроса: \_\_\_\_\_
- Действие: \_\_\_\_\_
- Звук:
  - Щелчок
- Выделить

OK Отмена

Автор: Кузнецова Олеся Алексеевна

# 13. Вставляем анимацию и кнопку для перехода (если хотите). Все действия аналогичны с предыдущими!

The screenshot displays the Microsoft PowerPoint interface. The title bar shows the file name "pptf300.pptm [Автосохраненный] - PowerPoint (Сбой активации продукта)". The ribbon is set to "РАБОТА С РИСУНКАМИ" (Work with Pictures) with the "ФОРМАТ" (Format) tab selected. The slide thumbnail pane on the left shows four slides, with the fourth slide selected. The main slide area shows a colorful illustration of a grey and yellow cartoon rabbit standing in a forest, looking at a yellow character wearing a red and white polka-dot headscarf. A yellow smiley face character with thumbs up is positioned to the right of the illustration. The text "Автор: Кузнецова Олеся Алексеевна" (Author: Olesya Alekseevna Kuznetsova) is visible at the bottom right of the slide. The status bar at the bottom indicates "СЛАЙД 4 ИЗ 4" (Slide 4 of 4), "русский" (Russian), and "83%" zoom.

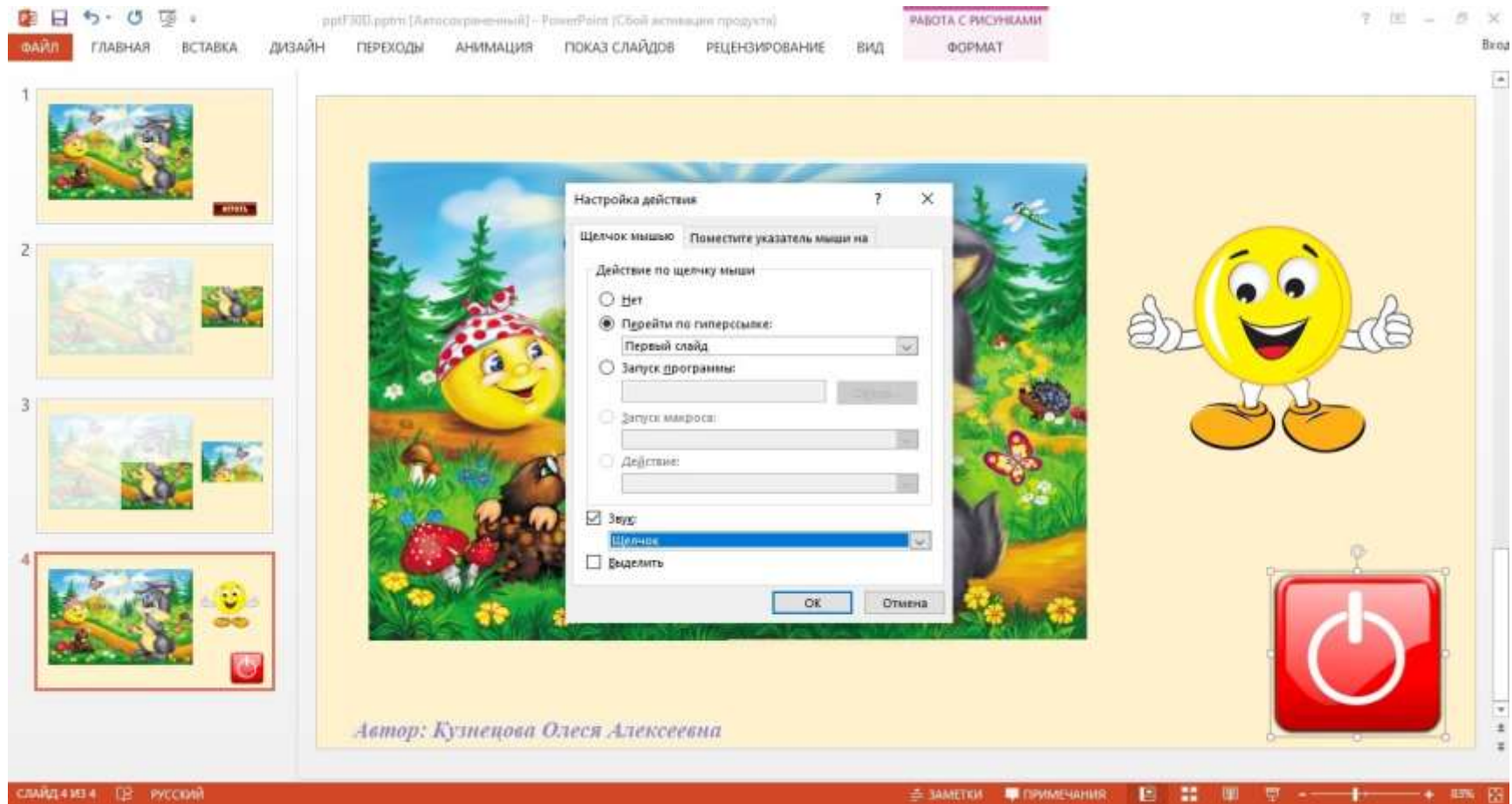


Автор: Кузнецова Олеся Алексеевна

Настройка звука

- [Нет звука]
- [Прекратить звук]
- Аплодисменты**
- Барабан
- Бластер
- Ветер
- Взрыв
- Граната
- Задвигание
- Двигатель
- Засывание
- Камера
- Касса
- Колокольчики
- Молоток
- Монета
- Напряжение
- Пишущая машинка
- Стрела
- Хлыст
- Шум
- Щелчок
- Другой звук...
- [Нет звука]
- Выделить

OK Отмена



14. Когда презентация готова, воспроизводим ее через «Показ слайдов» и играем!

***СПАСИБО ЗА ВНИМАНИЕ!***