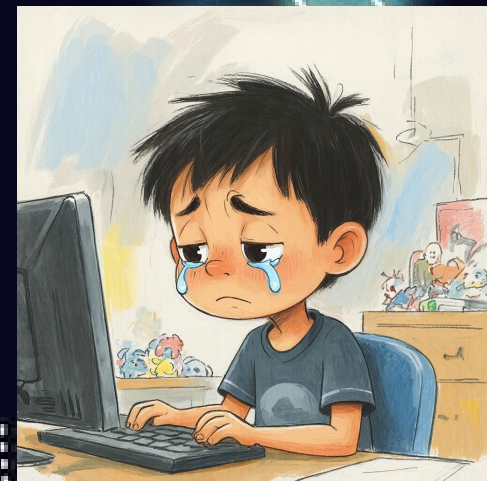




**Два щита:
математика и
интернет-
безопасность.**

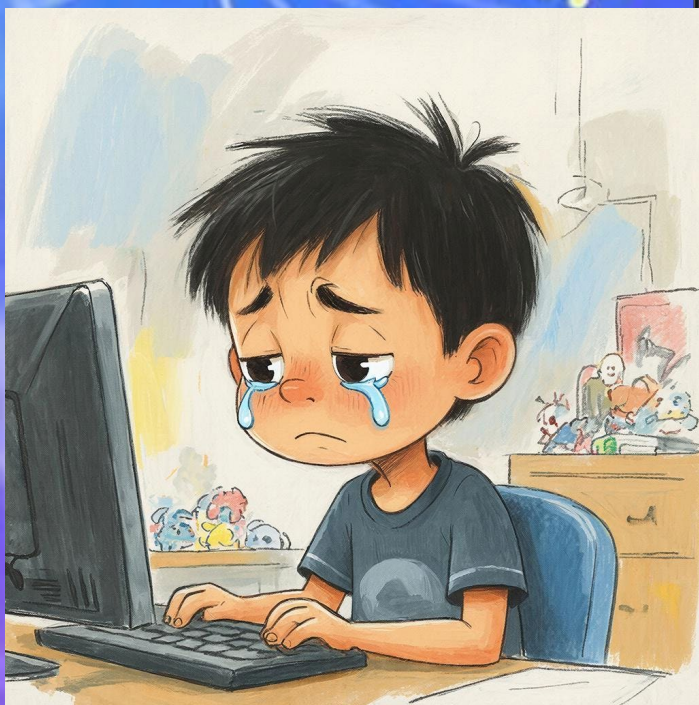


Цифровой щит разрушен!

Цифровой щит разрушен!

Цифровой щит разрушен!

**Повтори правила
безопасного
поведения в
интернете.**



ИНТЕРНЕТ-БЕЗОПАСНОСТЬ



личные -
х, так и знай!

КОМПЬЮТЕР



системой
защищай:
ки денег
кай!

БЕЗОПАСНОСТЬ

ПАРОЛЬ



придумай сложный -
ван знать,
ерь, не сможет
етях взломать!

НЕ ЗАБУДЬ

Воспользовался техн
Из профиля, из почт
Чтобы не смог узнать
О личной информации родителей,
зглашай!

ИНФОРМАЦИЯ



С телефона эсмэски
Если просят, не кида

ОСТОРОЖНО, НЕ

Кто-то пишет оскорб
Как бы от твоих друз
К взрослым надо, бе
Обращаться поскорее

БЕСПЛАТНО

Через общественный
Покупок ты не совер
На почту в личку не
Ведь есть мошенник

НЕ ОТПРАВЛ

Незнакомцам в Инте
Никогда не отвечай,

ЗНАКОМЕЦ

ленья
зей?..



СЛОЖНЫ

Пароль на сайт п
Лишь ты его обя
Тогда никто, пов
Аккаунт твой в с

ЛИЧНАЯ И

Где живёшь и кт
В соцсетях не ра
Адрес, телефоны
Лишь для близки

ЗАЩИТИ

Антивирусной си
Свой компьютер
От рекламы, кра
Оградит она пус



WI-FI



Wi-Fi
шай,
входи,
и в сети!

СМС

рнете



ОСТЬ

ВЫЙТИ



никой чужой?
ы выходи,
ь никто другой
и в сети!

ИНТЕРНЕТ-БЕЗОПАСНОСТИ

личные – х, так и знай!

КОМПЬЮТЕР

стемой защитой: ки денег кай!

СЛОЖНЫЙ ПАРОЛЬ

Пароль на сайт п Лишь ты его обя Тогда никто, пов Аккаунт твой в с

ЛИЧНАЯ ИНФОРМАЦИЯ

Где живёшь и кт В соцсетях не ра Адрес, телефоны Лишь для близки

ЗАЩИТИ СВОЮ Личную информацию

Антивирусной си Свой компьютер От рекламы, кра Оградит она пус

НЕ ЗАБУДЬ

Воспользовался тех Из профиля, из почт Чтобы не смог узна О личной информаци родителей, зглашай!

ИНФОРМАЦИЯ

ридумай сложный – ван знать, ерь, не сможет етях взломать!

БЕСПЛАТНОСТЬ

Через общественный Покупок ты не совер На почту в личку не Ведь есть мошенник

ОСТОРОЖНО, НЕЗНАКОМЕЦ

Кто-то пишет оскорб Как бы от твоих дру К взрослым надо, бе Обращаться поскор

НЕ ОТПРАВЛЯЙ

Незнакомцам в Инте Никогда не отвечай,

ОСТОРОЖНО, НЕЗНАКОМЕЦ

Никой чужой? ы выходи, ь никто другой ии в сети!

ВЫЙТИ

Выйти из сети!

WI-FI

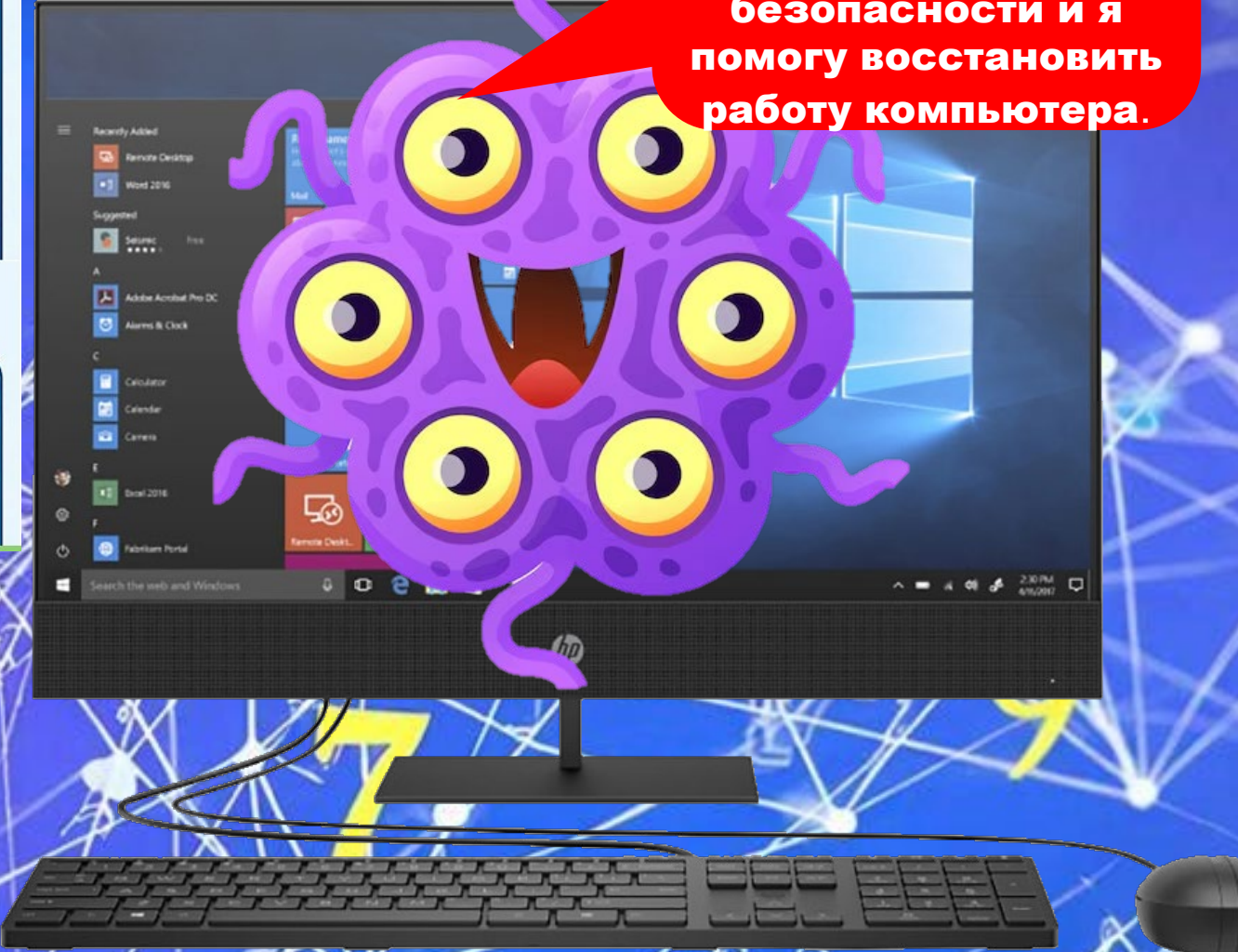
Wi-Fi шай, входи, и в сети!

СМС

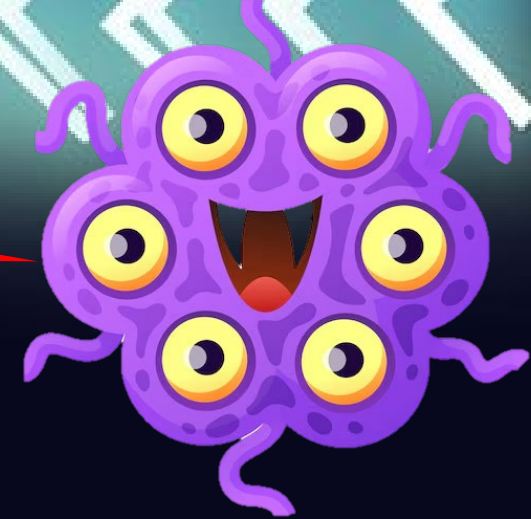
СМС в сети!

Цифровой щит разрушен!

Собери правила интернет - безопасности и я помогу восстановить работу компьютера.



Проблема «слабого пароля»



6

50+6

рисунок мальчика мультяшный

+6

50

56

62

68

74

80

86

92

ИНТЕРНЕТ-БЕЗОПАСНОСТЬ



НЕ ЗАБУДЬ ВЫЙТИ



Воспользовался техникой чужой?
Из профиля, из почты выходи,
Чтобы не смог узнать никто другой
О личной информации в сети!

личные -
х, так и знай!

КОМПЬЮТЕР



стемой
защищай:
ки денег
кай!

СЛОЖНЫЙ ПАРОЛЬ

ридумай сложный -
ван знать,
ерь, не сможет
етях взломать!

ИНФОРМАЦИЯ

о родители,
зглашай!

С телефона эсмэски
Если просят, не кидай!

ОСТОРОЖНО, НЕЗНАКОМЕЦ

Кто-то пишет оскорб
Как бы от твоих друз
К взрослым надо, бе
Обращаться поскорее

БЕСПЛАТНО

Через общественный
Покупок ты не совер
На почту в личку не
Ведь есть мошенник

НЕ ОТПРАВЛЯЙ

Незнакомцам в Инте
Никогда не отвечай,

Адрес, телефоны
Лишь для близких

ЗАЩИТИ

Антивирусной си
Свой компьютер
От рекламы, кра
Оградит она пус

WI-FI

Wi-Fi
шай,
входи,
и в сети!

СМС

рнете



СЛОЖНЫЙ

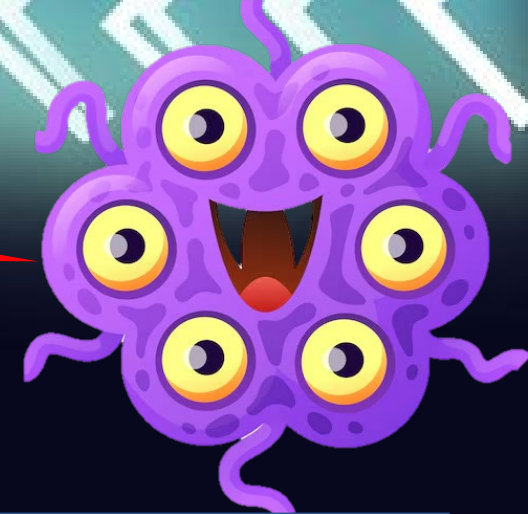
Пароль на сайт п
Лишь ты его обя
Тогда никто, пов
Аккаунт твой в с

ЛИЧНАЯ И

Где живёшь и кт
В соцсетях не ра



Найди ошибку вируса



	3	4	
+		2	3
<hr/>			
	5	6	

4

		+1	
	2	7	
+	1		
<hr/>			
	3	2	
	5		

		.	10
	5	4	
-	2	8	
<hr/>			
	3	6	

		.	10
	6	1	
-	2	9	
<hr/>			
	4	2	

«Каждый шаг алгоритма — это звено щита. Пропустил шаг — щит треснул!»



ИНТЕРНЕТ-БЕЗОПАСНОСТЬ



СЛОЖНЫЙ ПАРОЛЬ



Пароль на сайт придумай сложный –
Лишь ты его обязан знать,
Тогда никто, поверь, не сможет
Аккаунт твой в сетях взломать!

ЛИЧНАЯ ИНФОРМАЦИЯ



Где живёшь и кто родители,
В соцсетях не разглашай!
С телефона эсмэски
Если просят, не кидай!

ОСТОРОЖНО, НЕЗНАКОМЕЦ

Кто-то пишет оскорб
Как бы от твоих друз
К взрослым надо, бе
Обращаться поскорее

БЕСПЛАТНЫЙ

Через общественный
Покупок ты не совер
На почту в личку не
Ведь есть мошенник

НЕ ОТПРАВЛЯЙ

Незнакомцам в Инте
Никогда не отвечай,

НЕ ЗАБУДЬ ВЫЙТИ



Воспользовался техникой чужой?
Из профиля, из почты выходи,
Чтобы не смог узнать никто другой
О личной информации в сети!

Адрес, телефонный
Лишь для близких

ЗАЩИТИ

Антивирусной си
Свой компьютер
От рекламы, кра
Оградит она пус

WI-FI

Wi-Fi
шай,
входи,
и в сети!



СМС

рнете



личные –
х, так и знай!

КОМПЬЮТЕР

стемой
защищай:
жи денег
сай!



Потренируйся

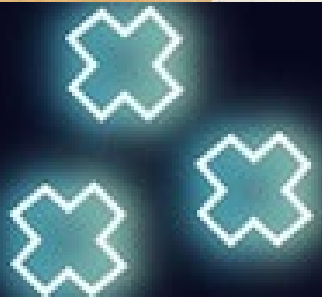
1. Найди среди прямоугольников квадраты. Выпиши их номера.
2. Сколько осей симметрии имеет фигура 2? фигура 3?
3. Начерти на бумаге квадрат со стороной 4 см. Покажи с помощью сгибания все его оси симметрии.

4. Вычисли и проверь сложение вычитанием, а вычитание сложением.

$$\begin{array}{r} + 38 \\ \hline + 24 \\ \hline \end{array} \quad \begin{array}{r} - 75 \\ \hline - 26 \\ \hline \end{array} \quad \begin{array}{r} + 14 \\ \hline + 26 \\ \hline \end{array} \quad \begin{array}{r} - 82 \\ \hline - 79 \\ \hline \end{array}$$

5. Вспомни правила о порядке выполнения действий и вычисли значения выражений.
- $$\begin{array}{lll} 100 - (60 + 24) & 60 - (80 - 37) & 9 + 7 - 8 \\ (70 + 25) - 90 & 70 - (50 - 6) & 9 - 4 + 7 \end{array}$$
6. В киоск привезли 100 кг винограда. До обеда продали 30 кг винограда, а после обеда ещё 26 кг. Сколько килограммов винограда осталось? Выбери правильное выражение для решения задачи:
- $$100 - 30 + 26 \quad 100 - (30 + 26)$$
7. Составь задачу по выражению и реши её.
- 1) $100 - (25 + 15)$ 2) $(20 + 20) + 50$
8. Реши уравнения.
- $$75 - x = 75 \quad 4 + x = 64 \quad 89 - y = 0$$

Начерти в тетради такой же квадрат.



Войти в Roblox

gost30120

100469014

Неверное имя пользователя или пароль.

Авторизоваться

Забыли пароль или имя пользователя?



Для защиты ваших данных необходимо придумать безопасный пароль.

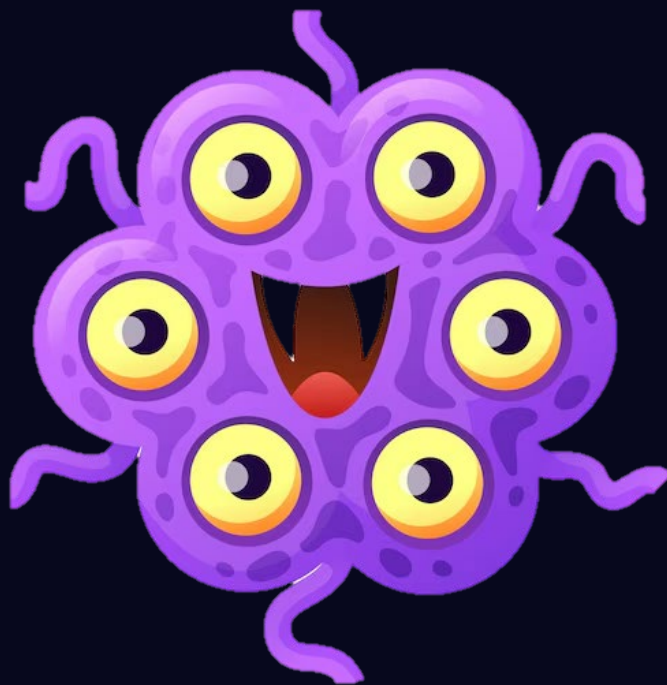
Он должен содержать:

- ✓ 8 и более символов
 - прописные латинские буквы
 - строчные латинские буквы
- ✓ цифры
 - знаки пунктуации (!" \$ % & ') + , - . / : ; < = > ?
 - @ [] ^ _ { } ~ -) ;

Создай надёжный пароль

X + 3 7 = 7

6



a - 1 6 = 3 4



ИНТЕРНЕТ-БЕЗОПАСНОСТЬ



СЛОЖНЫЙ ПАРОЛЬ



Пароль на сайт придумай сложный –
Лишь ты его обязан знать,
Тогда никто, поверь, не сможет
Аккаунт твой в сетях взломать!

ЛИЧНАЯ ИНФОРМАЦИЯ



Где живёшь и кто родители,
В соцсетях не разглашай!
С телефона эсмэски,
Если просят, не кидай!

ОСТОРОЖНО, НЕЗНАКОМЕЦ



Кто-то пишет оскорбления
Как бы от твоих друзей?..
К взрослым надо, без сомненья,
Обращаться поскорей!

НЕ ЗАБУДЬ ВЫЙТИ



Воспользовался техникой чужой?
Из профиля, из почты выходи,
Чтобы не смог узнать никто другой
О личной информации в сети!

БЕСПЛАТНЫЙ WI-FI



Через общественный Wi-Fi
Покупок ты не совершай,
На почту в личку не входи,
Ведь есть мошенники в сети!

НЕ ОТПРАВЛЯЙ СМС



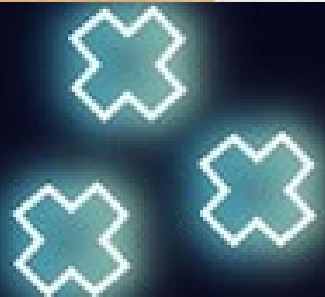
Незнакомцам в Интернете
Никогда не отвечай,

Адрес, телефоны личные –
Лишь для близких, так и знай!

ЗАЩИТИ КОМПЬЮТЕР



Антивирусной системой
Свой компьютер защищай:
От рекламы, кражи денег
Оградит она пускай!



Войти в Roblox

gost30120

100X-469014a

Неверное имя пользователя или пароль

Авторизоваться

Забыли пароль или имя пользователя?



Для защиты ваших данных необходимо придумать безопасный пароль.

Он должен содержать:

- ✓ 8 и более символов
- ✓ прописные латинские буквы
- ✓ строчные латинские буквы
- ✓ цифры
- ✓ знаки пунктуации (!"#\$%&'()*+,-./:;<=>?@[]^_{|}~);

ИНТЕРНЕТ-БЕЗОПАСНОСТЬ

НЕ ЗАБУДЬ ВЫЙТИ

Воспользовался техникой чужой?
Из профиля, из почты выходи,
Чтобы не смог узнать никто другой
О личной информации в сети!

СЛОЖНЫЙ ПАРОЛЬ

Если на сайт придумай сложный –
Ты его обязан знать,
Тогда никто, поверь, не сможет
Аккаунт твой в сетях взломать!

БЕСПЛАТНЫЙ WI-FI

Через общественный Wi-Fi
Покупок ты не совершай,
На почту в личку не входи,
Ведь есть мошенники в сети!

ЛИЧНАЯ ИНФОРМАЦИЯ

Где живёшь и кто родители,
В соцсетях не разглашай!
Адрес, телефоны личные –
Лишь для близких, так и знай!

НЕ ОТПРАВЛЯЙ СМС

Незнакомцам в Интернете
Никогда не отвечай,
С телефона эсэмэски,
Если просят, не кидай!

ЗАЩИТИ КОМПЬЮТЕР

Антивирусной системой
Свой компьютер защищай:
От рекламы, кражи денег
Оградит она пускай!

ОСТОРОЖНО, НЕЗНАКОМЕЦ

Кто-то пишет оскорбленья
Как бы от твоих друзей?..
К взрослым надо, без сомненья,
Обращаться поскорей!



ВХОД

vanyacool@pochta.ru

кошка12345собака

ВОЙТИ

Забыли пароль?
Войти другим способом

ВОДИТЕЛЬСКОЕ УДОСТОВЕРЕНИЕ

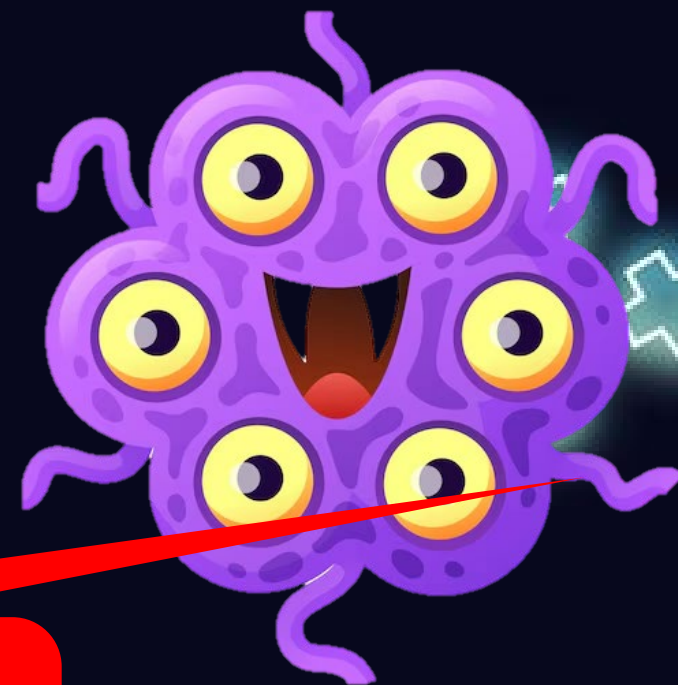
ЛИБАНОВА
2.10.01.1980
АРОСКИЕ
20.01.2000 01.01.2004
А794АД
79.21.01.01.01.01
А.С. РОСКИНА
80

WiFi
FREE





Спасибо, друзья!



**Будьте осторожны!
Или я вернуусььььь.....**



1



Получи цифровой щит.