

## Дидактический материал к уроку по теме: «Строение цветка»

Цветок – это \_\_\_\_\_

\_\_\_\_\_

\_\_\_\_\_

Цветок принадлежит к \_\_\_\_\_

\_\_\_\_\_

Стеблевая часть цветка представлена \_\_\_\_\_

\_\_\_\_\_

Цветоложе бывает:

1) .....

2) .....

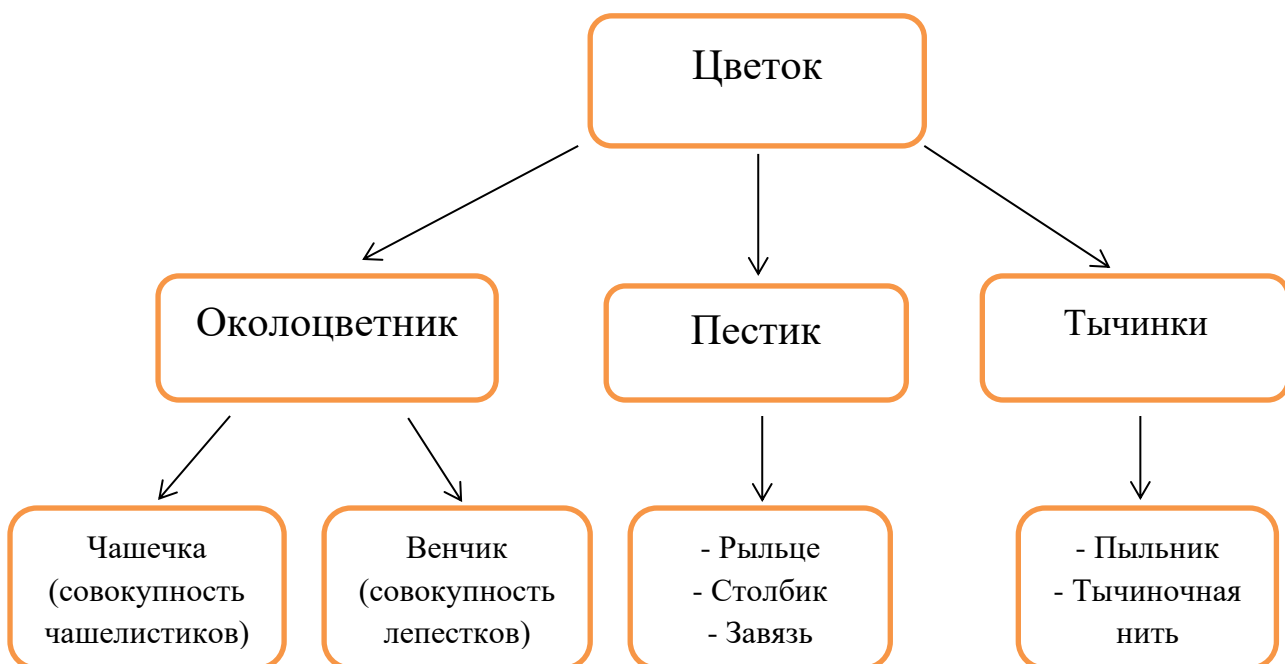
3) .....

4) .....

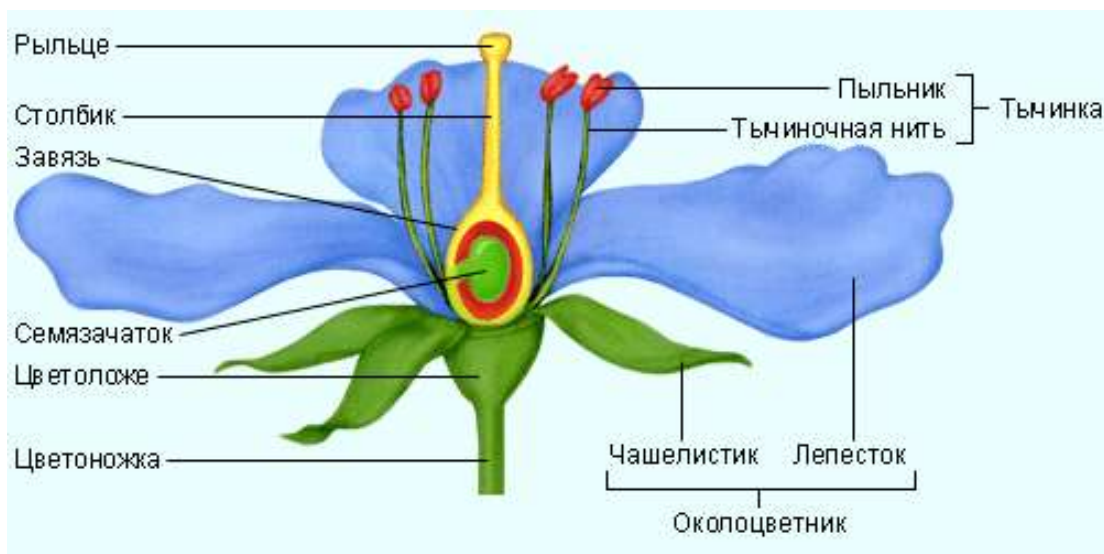
Листовая часть представлена \_\_\_\_\_

\_\_\_\_\_

### Схема строения цветка



## Составные части цветка

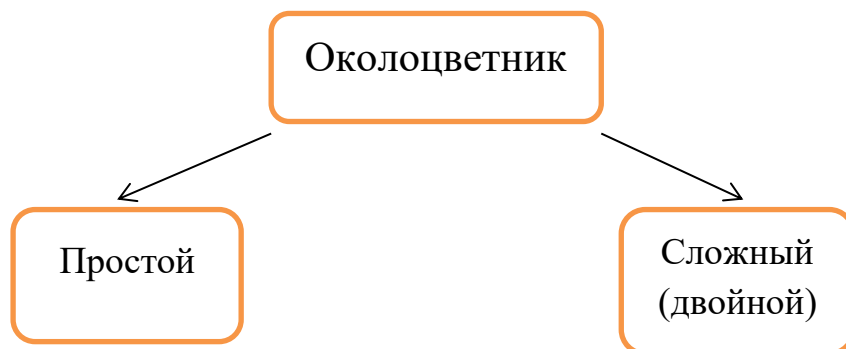


Цветок состоит из *трех* составных частей:

- 1).....
- 2).....
- 3).....

**Околоцветник** – это \_\_\_\_\_

---



1) простой – .....

- венчиковидный гомохломидный представлен .....

.....

- чашечковидный гапдохломидный представлен.....

.....

Апетальный цветок – это \_\_\_\_\_

\_\_\_\_\_

2) двойной –.....

.....

Гетерохломидный цветок – это \_\_\_\_\_

\_\_\_\_\_

Апохломидный или голый цветок – это \_\_\_\_\_

\_\_\_\_\_

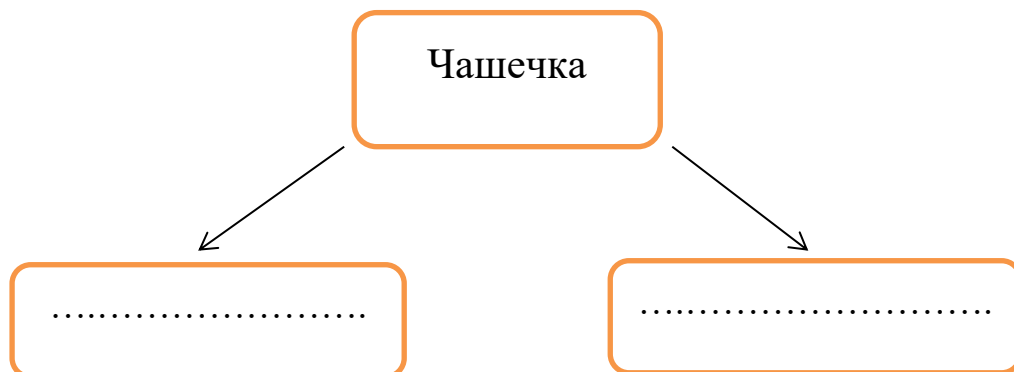
**Чашечка** – это \_\_\_\_\_

\_\_\_\_\_

*Функции* чашечки: \_\_\_\_\_

\_\_\_\_\_

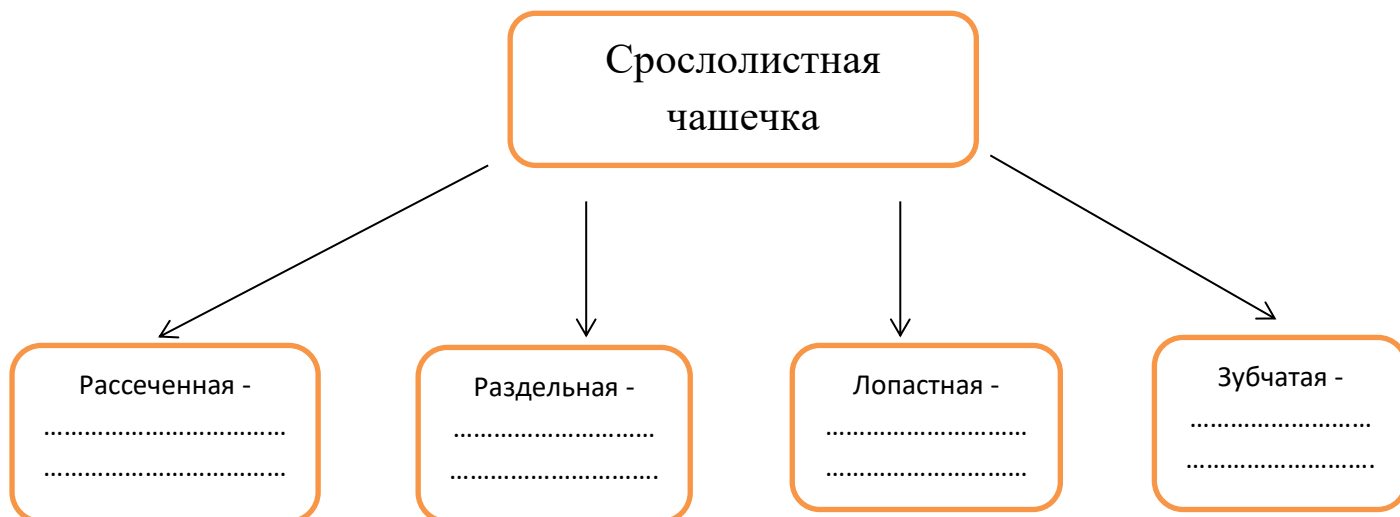
\_\_\_\_\_



Срослолистная чашечка – это \_\_\_\_\_

---

В срослолистной чашечке выделяют ..... И .....



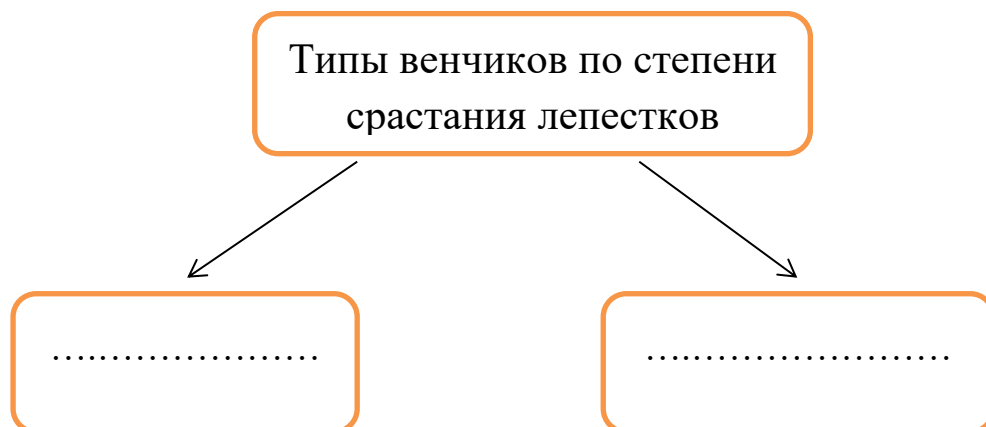
Раздельнолистная чашечка – это \_\_\_\_\_

---

**Венчик** – это \_\_\_\_\_

---

*Функции* венчика: \_\_\_\_\_



Срослолепестный венчик – \_\_\_\_\_

---

В срослолепестном венчике выделяют:

1) трубочку – .....

2) отгиб – .....

3) зев – .....

Раздельнолепестный венчик – \_\_\_\_\_

---

В раздельнолепестном венчике выделяют:

1) ноготок – .....

2) пластинку – .....



*Актиноморфные* срослолепестные венчики классифицируют по длине трубочки, форме и величине отгиба:

1) колесовидный –.....  
.....  
.....

2) воронковидный –.....  
.....  
.....

3) колокольчиковидный –.....  
.....  
.....

4) трубчатый –.....  
.....  
.....

5) блюдцевидный –.....  
.....  
.....

6) колпачковый –.....  
.....  
.....

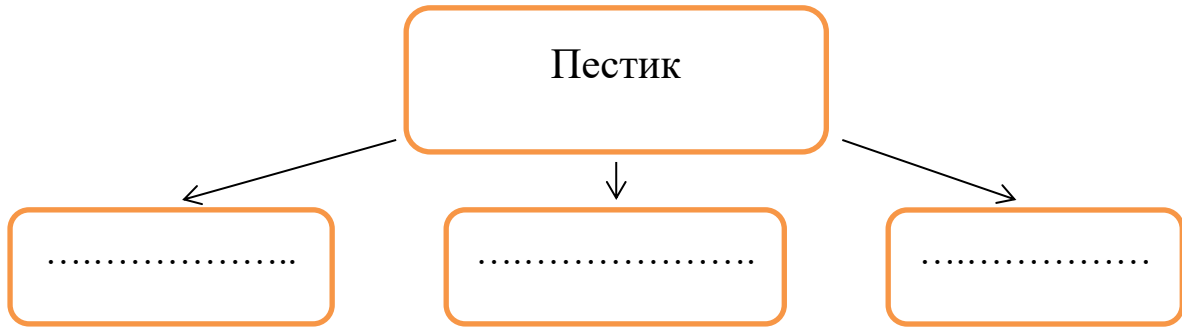
Среди *зигоморфных* срослолепестных венчиков выделяют такие типы:

1) двугубый –.....  
.....  
.....

2) язычковый –.....  
.....  
.....

3) шпорковидный –

.....  
.....  
.....



**Пестик** – это \_\_\_\_\_

\_\_\_\_\_

**Рыльце** – это \_\_\_\_\_

\_\_\_\_\_

**Столбик** – это \_\_\_\_\_

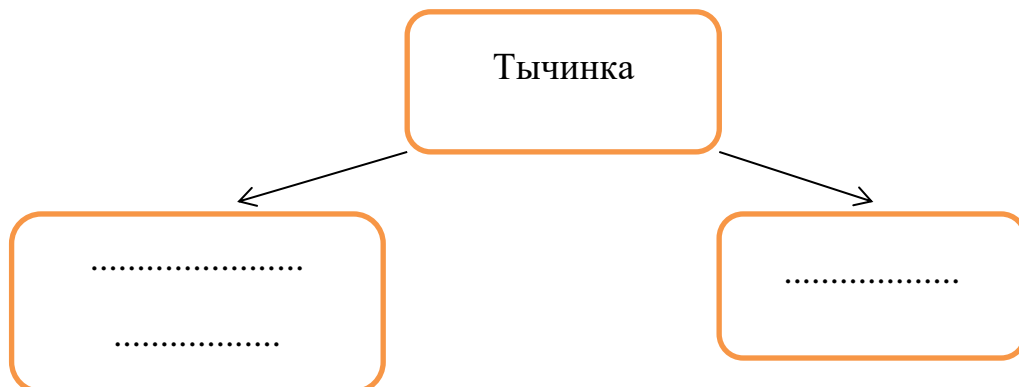
\_\_\_\_\_

**Завязь** – это \_\_\_\_\_

\_\_\_\_\_

Поверхность рыльца может быть..... или .....,  
что способствует.....

Из завязи образуется....., в которых  
развиваются.....



Тычинка – это \_\_\_\_\_

Из микроспор образуются.....

Тычинка состоит из..... и .....

Пыльник состоит из.....

В каждой..... есть полости, которые в молодом состоянии  
заполнены....., а во взрослом состоя-  
нии –....., содержащими.....

Пыльца необходима для процесса..... у цветко-  
вых растений и осуществляется при переносе ее с .....  
на.....

Главным признаком цветка является его пол.



Однополый (раздельнополый) цветок – это \_\_\_\_\_

---

Поэтому среди однополых цветов различают *тычиночные* (мужские) и *пестичные* (женские) цветки.

Двудомные растения – это \_\_\_\_\_

---

Обоеполый цветок – это \_\_\_\_\_

---

Однодомные растения – это \_\_\_\_\_

---

## Закрепление знаний по теме: «Строение цветка»

Задания 1-7 предусмотрены с одним правильным вариантом ответа. Каждое правильно выполненное задание оценивается в 1 балл .

1. Цветок – это

- а) генеративный орган растений
- б) вегетативный орган растений

2. К трем составным частям цветка относятся:

- |                 |                    |
|-----------------|--------------------|
| а) чашелистики  | ж) тычинки         |
| б) лепестки     | з) столбик         |
| в) пестик       | и) цветоложе       |
| г) рыльце       | к) пыльник         |
| д) околоцветник | л) чашечка         |
| е) цветоножка   | м) венчик          |
|                 | н) тычиночная нить |

3. Цветок, не имеющий околоцветника называется:

- а) гомохлоmidный
- б) гаплохлоmidный
- в) гетерохлоmidный
- г) апохлоmidный

4. Цветок, околоцветник которого образован разными по внешнему виду чашечкой и венчиком называется:

- а) апохлоmidный
- б) гаплохлоmidный

в) гетерохломидный

г) гомохломидный

**5. Чашечка – это совокупность:**

а) чашелистиков

б) лепестков

**6. Венчик – это совокупность:**

а) чашелистиков

б) лепестков

**7. Растения, которые имеют разнополые цветки на одной и той же особи, называются:**

а) двудомными

б) однодомными

Задания 8-14 предусматривают **вставить пропущенные слова** в предложения. Каждое правильно выполненное задание оценивается в 2 балла.

**8.** Верхняя расширенная часть цветоножки называется.....

**9.** К стеблевой части цветка принадлежит..... и .....

**10.** Листовая часть цветка представлена: .....,  
..... И .....

**11.** Околоцветник состоит из..... и .....

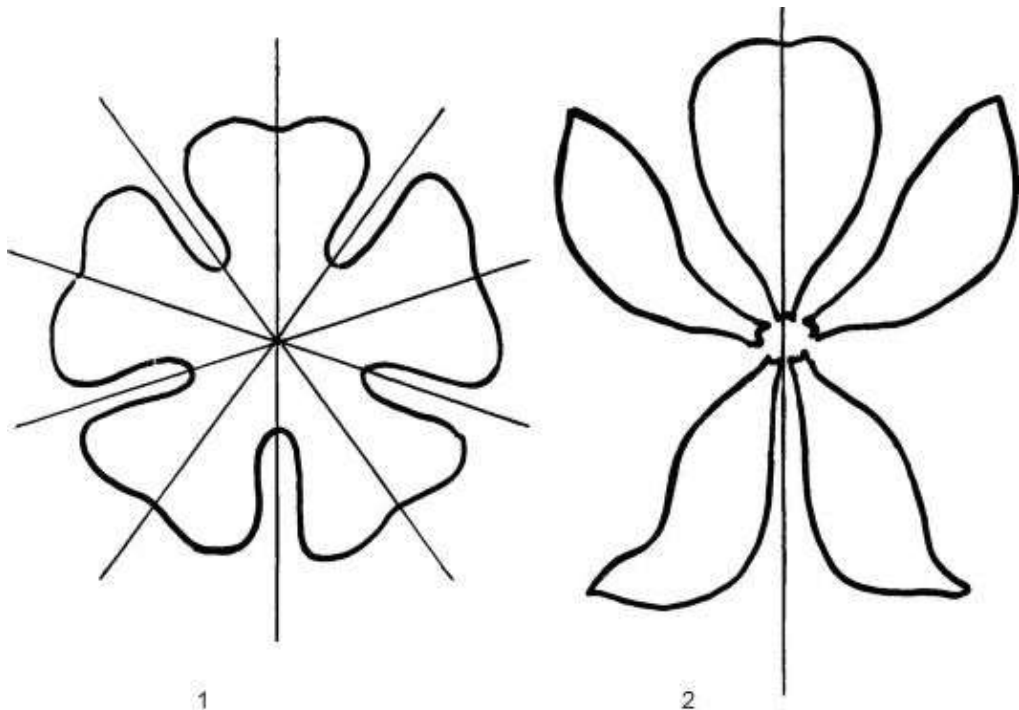
**12.** Пестик состоит из....., ..... и .....

**13.** Тычинка состоит из ..... и .....

**14.** В результате семенного размножения цветка образуется .....  
и .....

Задания 15-16 предусматривают соотнести обозначенные цифры на рисунке с предложенными ответами (буквами). Каждое правильно выполненное задание оценивается в 3 балла.

**15.** Соотнести типы венчиков, которые обозначены на рис. цифрами (1-2) с предложенными ответами, обозначенными буквами (а-в):



1-

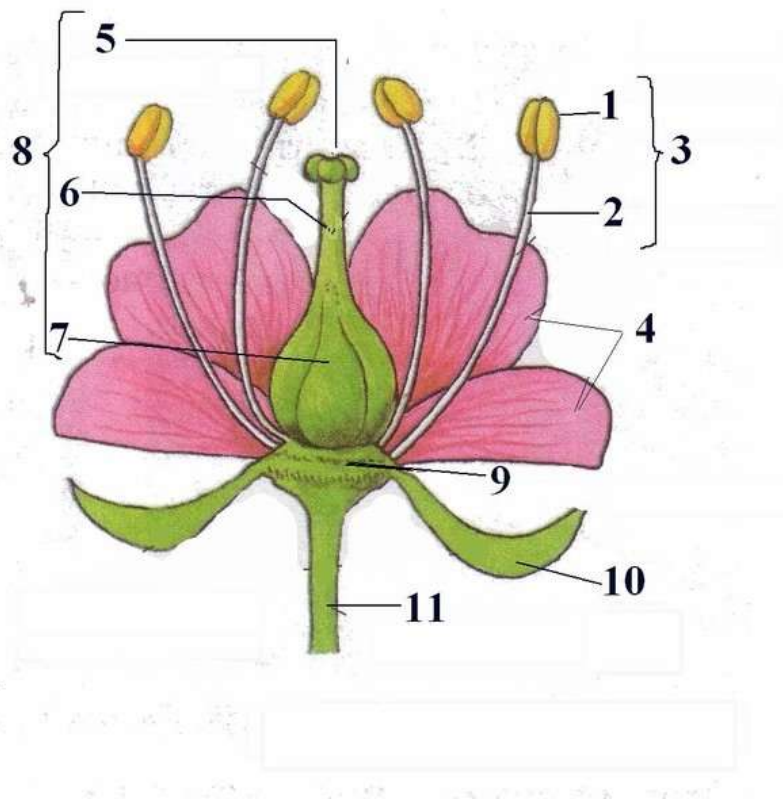
2 -

а) зигоморфный

б) ассиметричный

в) актиноморфный

16. Соотнести типы венчиков, которые обозначены на рисунке цифрами (1-11) с предложенными ответами, обозначенными буквами



- |      |                    |
|------|--------------------|
| 1 -  | а) пестик          |
| 2 -  | б) тычинка         |
| 3 -  | в) цветоножка      |
| 4 -  | г) цветоложе       |
| 5 -  | д) чашелистики     |
| 6 -  | е) лепестки        |
| 7 -  | ж) рыльце          |
| 9 -  | з) столбик         |
| 10 - | и) завязь          |
| 11 - | к) тычиночная нить |
|      | л) пыльник         |

## Критерии оценивания

Максимум – 27 баллов.

Таблица соответствия набранных тестовых баллов и итоговой оценки по теме урока:

Тестовые баллы	Оценка
27	5
26	5
25	5
24	5
23	5
22	4
21	4
20	4
19	4
18	4
17	4
16	3
15	3
14	3
13	3
12	3
11	2
10	2
9	2
8	2
7	2
6	2
5	2
4	2
3	2
2	2
1	2